

# СОДЕРЖАНИЕ

## О КОМПАНИИ LONKING

<b>ЭКСКАВАТОРЫ</b> .....	2
CDM 6150W.....	4
CDM 6225W.....	6
CDM 6016.....	8
CDM 6020.....	10
CDM 6025.....	12
CDM 6035.....	14
CDM 6060.....	16
CDM 6080.....	18
CDM 6135.....	20
CDM 6205.....	22
CDM 6225.....	24
CDM 6225F.....	26
CDM 6225N.....	28
CDM 6240.....	30
CDM 6225H.....	32
CDM 6245.....	32
CDM 6245F.....	34
CDM 6266.....	36
CDM 6336.....	38
CDM 6396.....	40
CDM 6490.....	42
CDM 6550.....	44
CDM 6700F.....	46
CDM 6950.....	48
<b>ФРОНТАЛЬНЫЕ ПОГРУЗЧИКИ ДСТ</b> .....	50
CDM 932N.....	52
CDM 936N.....	54
LG 833G.....	56
CDM 835G.....	58
CDM 853G.....	60
CDM 853GN.....	62
ZL 50GC.....	64
CDM 856G.....	66
ZL 50GCS.....	68
LG 863G.....	70
LG 876G.....	72
<b>ФРОНТАЛЬНЫЕ ПОГРУЗЧИКИ AGRI</b> .....	74
CDM 932N AGRI.....	76
CDM 936N AGRI.....	78
LG 833G AGRI.....	80
CDM 835G AGRI.....	82
CDM 853G AGRI.....	84
ZL 50GC AGRI.....	86
CDM 856G AGRI.....	88
<b>МИНИПОГРУЗЧИКИ</b> .....	90
CDM 307.....	92
CDM 308.....	94
CDM 312.....	96
<b>ЭКСКАВАТОР-ПОГРУЗЧИК</b> .....	98
TRM B4X.....	100



## LONKING HOLDINGS LIMITED

Основанная в 1993 г, компания Lonking Holdings Limited (Lonking) — один из крупнейших производителей в сфере производства техники для строительства и логистики в Китае. Владеет 19 дочерними компаниями (100% участие) и четырьмя производственными базами, расположенными в Фуцзянь, Шанхае, Цзянси и Хэнань и занимающими более 3 миллионов квадратных метров. В 2005 г. акции компании были включены в список Гонконгской фондовой биржи (биржевой код: 03339).

Lonking производит фронтальные погрузчики, гидравлические экскаваторы, дорожные катки, вилочные погрузчики, автогрейдеры, минипогрузчики и многие основные компоненты, в том числе коробки передач, гидротрансформаторы, мосты, гидроагрегаты, шестеренчатые насосы и приводные валы. Ассортимент продукции поставляется в более 80 странах мира.

Lonking нацелен на дальнейшую разработку энергоэффективной и экологически чистой продукции и вносит свой вклад в глобальную экономику и прогресс человечества.

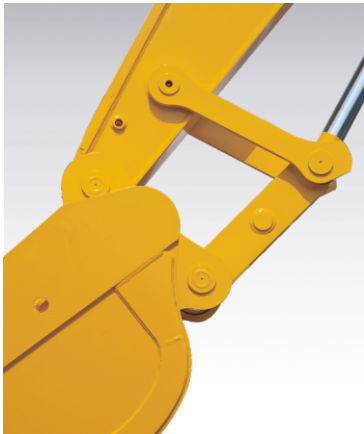
# ЭКСКАВАТОРЫ





Отвечающая высоким требованиям стандартов кабина обеспечивает безопасную, комфортную, экологически безвредную работу для операторов.

Стрела повышенной прочности.



Усиленная рукоять и ковш.

Усиленные башмаки гусеницы.



# CDM6150W



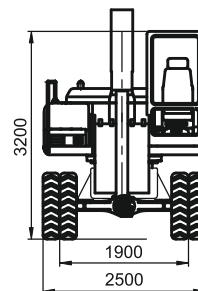
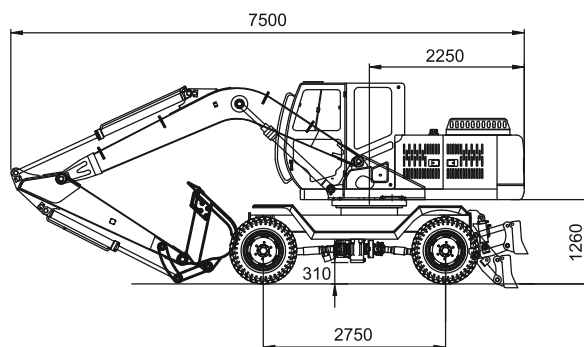
- Объем стандартного ковша: 0.6 м<sup>3</sup>
- Глубина копания: 4900 мм
- Эксплуатационная масса: 13 500 кг
- Мощность двигателя: 97кВт (126 л.с.)/ 2000 об/мин



СКАНИРУЙ И СМОТРИ

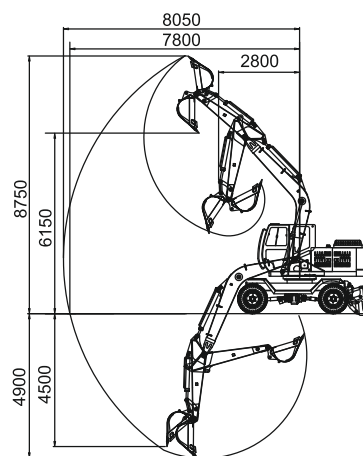
# ТЕХНИЧЕСКИЕ ХАРАКТЕРИСТИКИ

Основные	Эксплуатационная масса	13500 кг
	Длина стрелы	4500 мм
	Длина рукояти	2200 мм
	Объем стандартного ковша	0.6 м³
	Макс. скорость движения	28 км/ч
	Макс. скорость вращения платформы	11 об/мин
	Преодолеваемый подъем	30°
	Тип шин	9.00-20
	Макс. тяговое усилие	76.5 кН
Двигатель	Производитель двигателя	Cummins
	Модель двигателя	QSB3.9-C125-30
	Номинальная мощность	97 кВт / 2000 об/мин
	Рабочий объем	6.7 л
	Топливный бак	200 л
Гидравлическая система	Макс. скорость потока (общая)	200 л/мин
	Макс. рабочее давление	32 МПа
	Макс. усилие копания	90 кН (ISO)
	Гидравлический бак	190 л



## Стандартная комплектация

Двигатель CUMMINS QSB3.9-C125-30 мощностью 126 л.с.	7 дефлекторов обдува
Аксиально-поршневой тандемный насос TOBIS P63P011/A2 (Корея)	Освещение салона
Гидрораспределитель Parker AV170 (Корея)	Централизованная система смазки
Гидромотор поворота Lonking JHD064.00 (Китай)	Зеркала заднего вида
КПП Lutong Heavy Industries WBL100 (Китай)	Камера заднего вида
Гидромотор привода хода Ward LA6V107 (Китай)	Электрический стеклочиститель
Безопасная комфортная кабина с эргономичным дизайном и защитой при опрокидывании ROPS	Светодиодные фары
Цветной LCD монитор с электронной системой контроля	Бульдозерный отвал
Регулируемое сидение оператора, подресоренное	Аутригеры
Большая площадь остекления кабины	Защита РВД
Металлическая защита нижнего лобового стекла	3-х ступенчатая система очистки топлива с датчиком присутствия воды в топливе
Откидное лобовое стекло	Запираемый на ключ топливный бак
Сдвижные форточки	Запираемый на ключ ящик для инструментов
Кондиционер + отопитель салона	Запираемый на ключ моторный отсек
Фильтр салона	Устройство быстрой замены навесного оборудования
Джойстиковое управление	Насос для перекачивания топлива
Радио/MP3	Люк
Автоматический сигнализатор движения назад	ЗИП
Проблесковый маячок	Инструкция по эксплуатации
Реверсивная гидроразводка	Каталог запчастей



## Опции

Защитная решетка лобового стекла

Различные ковши

Быстросъемный адаптер

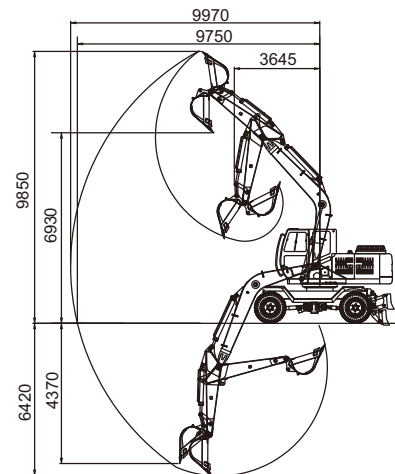
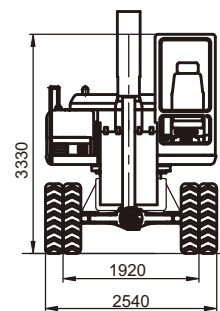
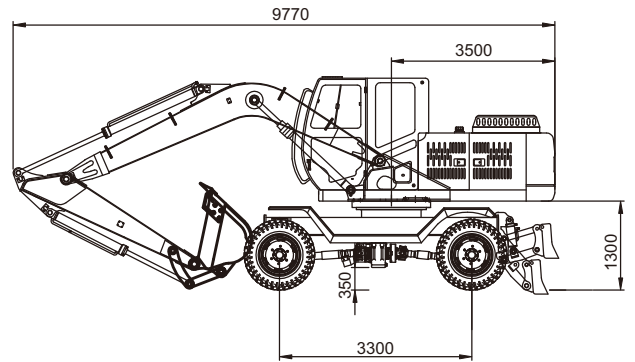
# CDM6225W



- Объем стандартного ковша: 1.0 м<sup>3</sup>
- Глубина копания: 6420 мм
- Эксплуатационная масса: 22500 кг
- Мощность двигателя: 112 кВт (152 л.с.)/ 1950 об/мин

# ТЕХНИЧЕСКИЕ ХАРАКТЕРИСТИКИ

Основные	Эксплуатационная масса	22500 кг
	Длина стрелы	5675 мм
	Длина рукояти	2920 мм
	Стандартный ковш	1.0 м <sup>3</sup>
	Макс. скорость движения	25 км/ч
	Макс. скорость вращения платформы	13.5 об/мин
	Преодолеваемый подъем	30° (58%)
	Тип шин	11.00-20
	Макс. тяговое усилие	90 кН
Двигатель	Производитель двигателя	Cummins
	Модель	6BТAA5.9-C150-II
	Номинальная мощность	112 кВт / 1950 об/мин
	Макс. крутящий момент	614 Н·м при 1950 об/мин
	Объем	5.9 л
	Топливный бак	300 л
Гидравлическая система	Макс. скорость потока (общая)	280x2 л/мин
	Макс. рабочее давление	35 МПа
	Макс. усилие копания на рукояти	130 кН (ISO)
	Макс. усилие копания на ковше	100 кН (ISO)
	Гидравлический бак	250 л



## Стандартная комплектация

Двигатель CUMMINS	Освещение салона
Насос гидравлики LONKING	Централизованная система смазки
Гидрораспределитель LONKING	Зеркала заднего вида
Гидромотор поворота платформы LONKING	Камера заднего вида
Гидромотор хода LONKING	Электрический стеклоочиститель
Безопасная комфортная кабина с эргономичным дизайном и защитой при опрокидывании ROPS	Светодиодные фары
Цветной LCD монитор с электронной системой контроля	Бульдозерный отвал
Регулируемое сидение оператора, подвесное	Аутригеры
Большая площадь остекления кабины	Защита РВД
Металлическая защита нижнего лобового стекла	3-х ступенчатая система очистки топлива с датчиком присутствия воды в топливе
Откидное лобовое стекло	Запираемый на ключ топливный бак
Сдвижные форточки	Запираемый на ключ ящик для инструментов
Кондиционер + отопитель салона	Запираемый на ключ моторный отсек
Фильтр салона	Устройство быстрой замены навесного оборудования
Джойстиковое управление	Насос для перекачивания топлива
Радио\MP3	Люк
Автоматический сигнализатор движения назад	ЗИП
Проблесковый маячок	Инструкция по эксплуатации
Реверсивная гидроразводка	Каталог запчастей
7 дефлекторов обдува	

## Опции

Защитная решетка лобового стекла

Различные ковши

Быстросъемный адаптер



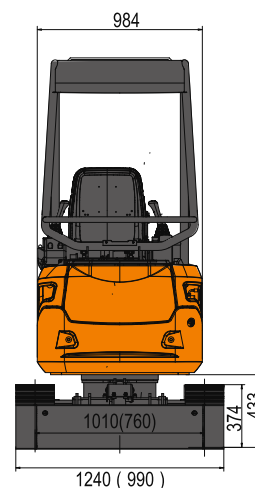
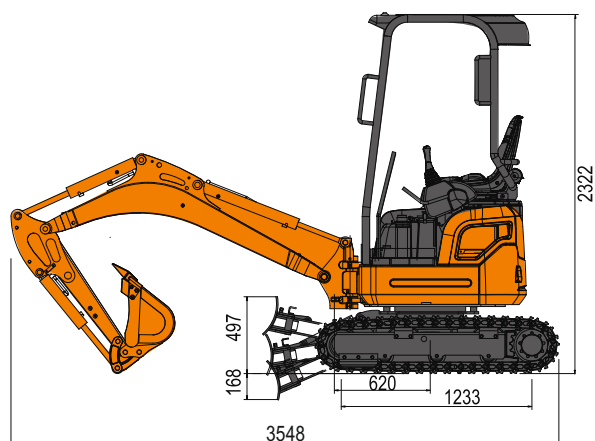
# CDM6016



- Объем стандартного ковша: 0.04 м<sup>3</sup>
- Глубина копания: 2290 мм
- Эксплуатационная масса: 1600 кг
- Мощность двигателя: 9.8 кВт (13.3 л.с.)/1800 об/мин

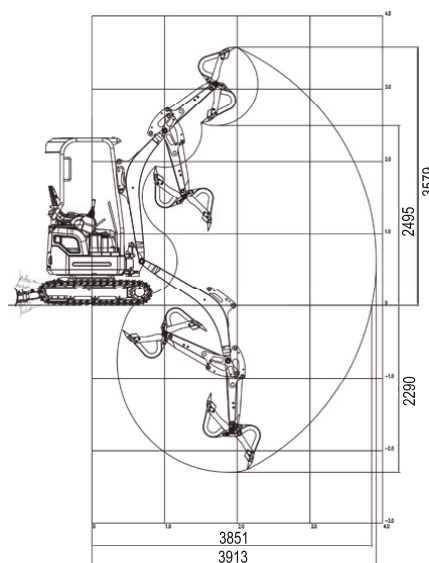
# ТЕХНИЧЕСКИЕ ХАРАКТЕРИСТИКИ

Основные	Эксплуатационная масса	1600 кг
	Длина стрелы	1830 мм
	Длина рукояти	950 мм
	Стандартный ковш	0,04 м <sup>3</sup>
	Макс. скорость движения	2,0/3,6 км/ч
	Макс. скорость вращения платформы	8,5 об/мин
	Преодолеваемый подъем	35° (70%)
	Давление на грунт	25 кПа
	Макс. тяговое усилие	15,6 кН
Двигатель	Модель	D782-E3B-CBH-1
	Номинальная мощность	9,8 кВт/2300 об/мин
	Макс. крутящий момент	44,5/1800 Н·м/об/мин
	Объем	0,778 л
	Топливный бак	13 л
Гидравлическая система	Макс. скорость потока (общая)	7,2×2+4,5 л/мин
	Макс. рабочее давление	21,6 мПа
	Макс. давление в системе управления	3,7 мПа
	Макс. усилие копания на рукояти	8,8 кН (ISO)
	Макс. усилие копания на ковше	15,2 кН (ISO)
	Гидравлический бак	18 л
Ходовая часть	Ширина гусеничной ленты	230 мм
	Количество башмаков в гусеничной цепи	37 (на каждой стороне)
	Количество поддерживающих роликов	2 (на каждой стороне)
	Количество опорных роликов	3 (на каждой стороне)
Электрическая система	Напряжение	12 В
	Емкость аккумулятора	12 В, 45 Ач



## Стандартная комплектация

Двигатель KUBOTA	Автомат. сигнализатор движения назад
Насос гидравлики NACHI	Проблесковый маячок
Гидрораспределитель NABTESCO	Гидроразводка для гидромолота
Гидромотор поворота платформы EATON	Карман для документов
Гидромотор хода NACHI	Бульдозерный отвал с изменяемой шириной
Два режима движения	Запираемый на ключ топливный бак
Светодиодные фары	Джойстиковое управление
Регулируемое сидение оператора	Гидроразводка для гидромолота
Съемный каркас безопасности кабины	Мягкий тент для кабины оператора
Защита РВД от повреждения	Башня с нулевым выносом противовеса
Запираемый на ключ моторный отсек	Поворачивание стелы относительно башни
Инструментальный ящик	Резиновые гусеницы
Кондиционер + отопитель салона	Изменяемая ширина гусениц
Фильтр салона	ЗИП
Джойстиковое управление	Инструкция по эксплуатации
Радио/MP3	Каталог запчастей



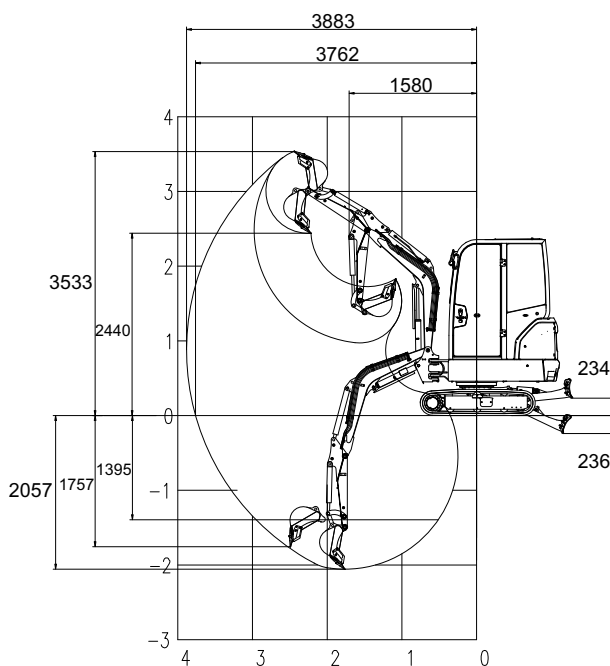
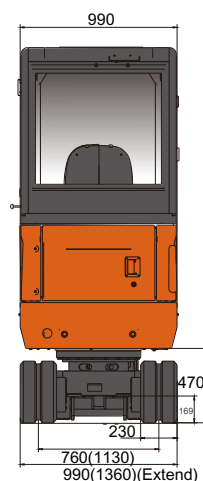
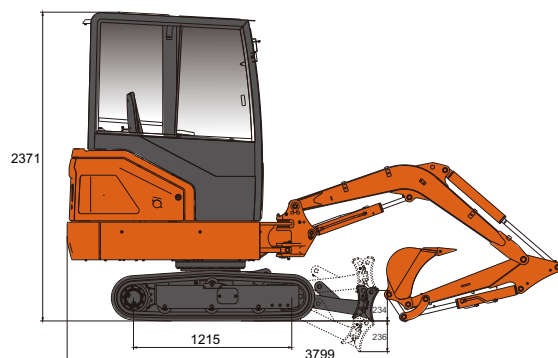
# CDM6020



- Объем стандартного ковша: 0.04 м<sup>3</sup>
- Глубина копания: 2380 мм
- Эксплуатационная масса: 1850 кг
- Мощность двигателя: 13.4 кВт (18 л.с.)/2200 об/мин

# ТЕХНИЧЕСКИЕ ХАРАКТЕРИСТИКИ

Основные	Эксплуатационная масса	1850 кг
	Объем стандартного ковша	0.04 м³
	Ширина стандартного ковша	380 мм
	Макс. скорость движения	2.0/3.5 км/ч
	Макс. скорость вращения платформы	10 об/мин
	Преодолеваемый подъем	30°
	Давление на грунт	30 кПа
	Макс. тяговое усилие	16.7 кН
Двигатель	Угол поворота стрелы (влево/вправо)	75°/50°
	Производитель двигателя	YANMAR
	Модель двигателя	3TNV80-SSU
	Номинальная мощность	13.4 кВт/2200 об/мин
	Рабочий объем	1.267 л
Гидравлическая система	Топливный бак	23 л
	Макс. скорость потока (общая)	2×21+13.2+6 л/мин
	Макс. рабочее давление	21 МПа
	Макс. давление в системе управления	3.2 МПа
	Макс. усилие копания на рукояти	9.8 кН (ISO)
	Макс. усилие копания на ковше	22.7 кН (ISO)
Ходовая часть	Гидравлический бак	35 л
	Ширина гусеничной ленты	230 мм
	Тип гусеницы	Резиновая
	Количество поддерживающих катков	1 (на каждой стороне)
Электрическая система	Количество опорных катков	3 (на каждой стороне)
	Напряжение	12 В
	Емкость аккумулятора	12 В, 45 Ач



## Стандартная комплектация

Двигатель YANMAR	Электрический стеклочиститель
Насос Nachi PVD-0B-19P-6AG3-5807A (Япония)	Радио/MP3
Гидрораспределитель EV310160 (Китай)	Цветной дисплей
Гидромотор поворота башни Nachi PCR-1B-05A-PT-9189A (Япония)	Складные педали
Гидромотор привода хода Nachi PHV-2B-20A-PT-9775A (Япония)	Отопитель салона
Два режима движения	Джойстиковое управление
Светодиодные фары	Регулируемое сидение оператора, подресоренное
Защита РВД от повреждения	Освещение салона
Запираемый на ключ моторный отсек	Проблесковый маячок
Бульдозерный отвал с изменяемой шириной	Инструкция по эксплуатации
Запираемый на ключ топливный бак	Каталог запчастей
Реверсивная гидроразводка	Инструментальный ящик
Устройство быстрой замены навесного оборудования	Резиновые гусеницы
Башня с нулевым выносом противовеса	Изменяемая ширина гусениц
Поворачивание стелы относительно башни	ЗИП
Закрытая кабина	Инструкция по эксплуатации
Откидное лобовое стекло	Каталог запчастей

## Опции

- Электрогидравлические пропорциональные джойстики управления
- Передняя защитная решетка
- FOPS/TOPS навес
- Траншейный ковш шириной 260 мм
- Ковши увеличенной ширины 600 или 1000 мм
- Быстроразъемные соединения на РВД
- Стальная гусеница шириной 230 мм

# CDM6025



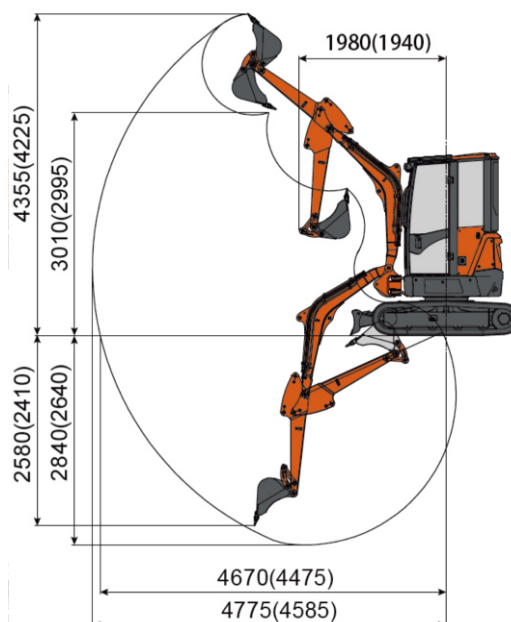
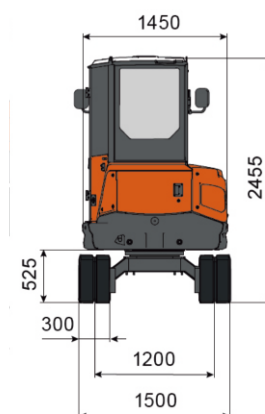
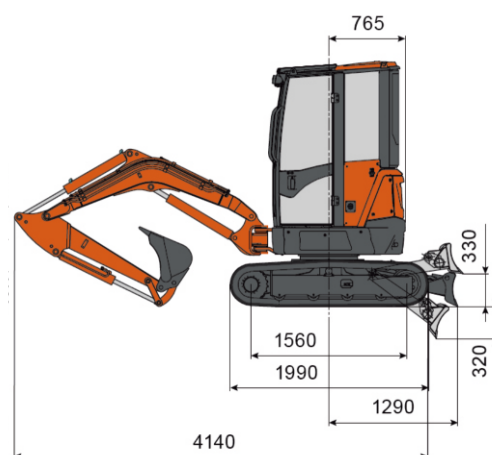
- Объем стандартного ковша: 0.08 м<sup>3</sup>
- Глубина копания: 2840 мм
- Эксплуатационная масса: 2650 кг
- Мощность двигателя: 14.6 кВт (20 л.с.)/2200 об/мин



СКАНИРУЙ И СМОТРИ

# ТЕХНИЧЕСКИЕ ХАРАКТЕРИСТИКИ

Основные	Эксплуатационная масса	2650 кг
	Объем стандартного ковша	0.08 м³
	Ширина стандартного ковша	580 мм
	Макс. скорость движения	2.6/4.4 км/ч
	Макс. скорость вращения платформы	10 об/мин
	Преодолеваемый подъем	30°
	Давление на грунт	25.1 кПа
	Макс. тяговое усилие	30 кН
Двигатель	Угол поворота стрелы (влево/вправо)	65°/50°
	Производитель двигателя	YANMAR
	Модель двигателя	3TNV80-PSU
	Номинальная мощность	14.6 кВт/2200 об/мин
	Рабочий объем	1.267 л
Гидравлическая система	Топливный бак	26 л
	Макс. скорость потока (общая)	2×28.8+19.2+6.5 л/мин
	Макс. рабочее давление	23.5 МПа
	Макс. давление в системе управления	3.2 МПа
	Макс. усилие копания на рукояти	14 кН (ISO)
	Макс. усилие копания на ковше	24 кН (ISO)
Ходовая часть	Гидравлический бак	41 л
	Ширина гусеничной ленты	300 мм
	Тип гусеницы	Резиновая
	Количество поддерживающих катков	1 (на каждой стороне)
Электрическая система	Количество опорных катков	4 (на каждой стороне)
	Напряжение	12 В
	Емкость аккумулятора	12 В, 45 Ач



## Стандартная комплектация

Двигатель YANMAR	Электрический стеклоочиститель
Насос гидравлики NACHI	Радио/MP3
Гидрораспределитель KYB	Цветной дисплей
Гидромотор поворота платформы NACHI	Складные педали
Гидромотор хода NACHI	Кондиционер + отопитель салона
Два режима движения	Джойстиковое управление
Светодиодные фары	Регулируемое сидение оператора, пружинное
Защита РВД от повреждения	Освещение салона
Запираемый на ключ моторный отсек	Проблесковый маячок
Бульдозерный отвал	Резиновые гусеницы
Запираемый на ключ топливный бак	Инструментальный ящик
Реверсивная гидроразводка	Инструкция по эксплуатации
Устройство быстрой замены навесного оборудования	Каталог запчастей
Башня с нулевым выносом противовеса	ЗИП
Поворачивание стелы относительно башни	
Закрытая кабина	
Откидное лобовое стекло	

## Опции

- Электрогидравлические пропорциональные джойстики управления
- Передняя защитная решетка FOPS/TOPS навес
- Траншейный ковш шириной 300 мм
- Ковш увеличенной ширины 1000 мм
- Быстроразъемные соединения на РВД
- Стальная гусеница шириной 300 мм

# CDM6035



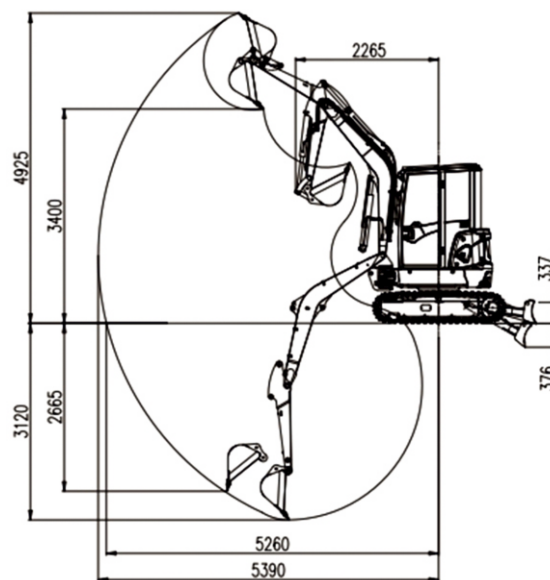
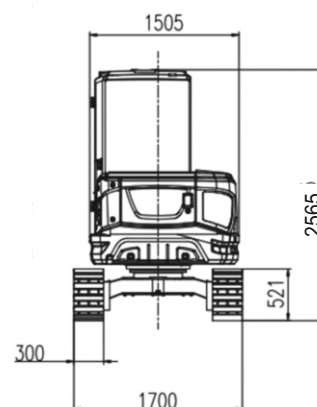
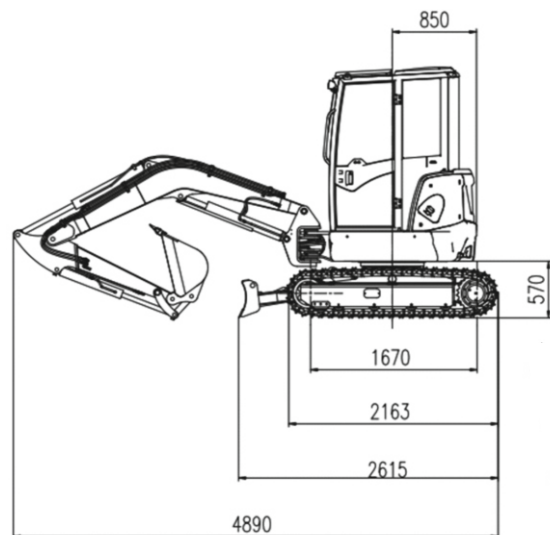
- Объем стандартного ковша: 0.11 м<sup>3</sup>
- Глубина копания: 3120 мм
- Эксплуатационная масса: 3850 кг
- Мощность двигателя: 18.2 кВт (25 л.с.)/2200 об/мин



СКАНИРУЙ И СМОТРИ

# ТЕХНИЧЕСКИЕ ХАРАКТЕРИСТИКИ

Основные	Эксплуатационная масса	3850 кг
	Объем стандартного ковша	0.11 м³
	Ширина стандартного ковша	520 мм
	Макс. скорость движения	2.3/4.0 км/ч
	Макс. скорость вращения платформы	9.5 об/мин
	Преодолеваемый подъем	30°
	Давление на грунт	34 кПа
	Макс. тяговое усилие	27.4 кН
	Угол поворота стрелы (влево/вправо)	72°/44°
Двигатель	Производитель двигателя	KUBOTA
	Модель двигателя	D1703-M-DI-E3B
	Номинальная мощность	18.2 кВт/ 2200 об/мин
	Рабочий объем	1.647 л
	Топливный бак	40 л
Гидравлическая система	Макс. скорость потока (общая)	88 л/мин
	Макс. рабочее давление	24.5 МПа
	Макс. давление в системе управления	3.2 МПа
	Макс. усилие копания на рукояти	19.8 кН (ISO)
	Макс. усилие копания на ковше	31.8 кН (ISO)
	Гидравлический бак	41 л
Ходовая часть	Ширина гусеничной ленты	300 мм
	Тип гусеницы	Резиновая
	Количество поддерживающих катков	1 (на каждой стороне)
	Количество опорных катков	4 (на каждой стороне)
Электрическая система	Напряжение	12 В
	Емкость аккумулятора	12 В, 45 Ач



## Стандартная комплектация

Двигатель KUBOTA	Электрический стеклоочиститель
Насос гидравлики HENGLI	Радио/MP3
Гидрораспределитель LONKING	Цветной дисплей
Гидромотор поворота платформы NACHI	Складные педали
Гидромотор хода NACHI	Кондиционер + отопитель салона
Два режима движения	Джойстиковое управление
Светодиодные фары	Регулируемое сидение оператора, подрессоренное
Защита РВД от повреждения	Освещение салона
Запираемый на ключ моторный отсек	Проблесковый маячок
Бульдозерный отвал	Инструментальный ящик
Запираемый на ключ топливный бак	Резиновые гусеницы
Реверсивная гидроразводка	Откидное лобовое стекло
Устройство быстрой замены навесного оборудования	ЗИП
Башня с нулевым выносом противовеса	Инструкция по эксплуатации
Поворачивание стелы относительно башни	Каталог запчастей
Закрытая кабина	

## Опции

Предохранительный клапан на стреле и рукояти
Предохранительный клапан бульдозерного отвала
FOPS/TOPS навес
Траншейный ковш шириной 300 мм
Ковш увеличенной ширины 600 мм
Ковш увеличенной ширины планировочный 1200 мм
Стальная гусеница шириной 300 мм



# CDM6060



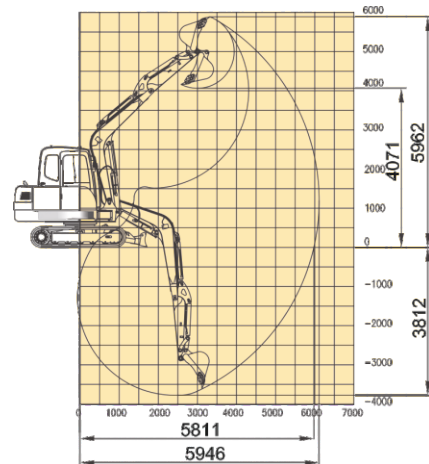
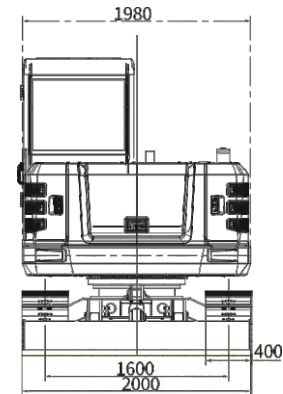
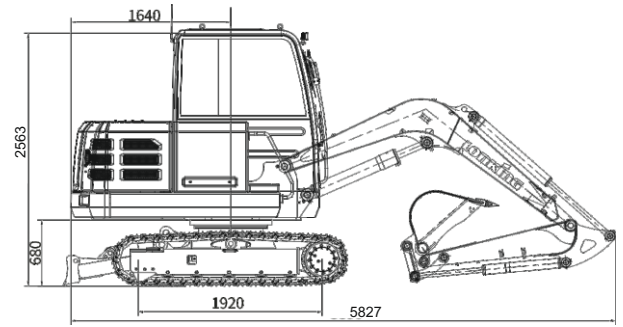
- Объем стандартного ковша: 0.25 м<sup>3</sup>
- Глубина копания: 3812 мм
- Эксплуатационная масса: 5850 кг
- Мощность двигателя: 36.8 кВт (50 л.с.)/2100 об/мин



СКАНИРУЙ И СМОТРИ

# ТЕХНИЧЕСКИЕ ХАРАКТЕРИСТИКИ

Основные	Эксплуатационная масса	5850 кг
	Длина стрелы	3000 мм
	Длина рукояти	1500 мм
	Стандартный ковш	0,25 м³
	Макс. скорость движения	2,5/5,0 км/ч
	Макс. скорость вращения платформы	11 об/мин
	Преодолеваемый подъем	35° (70%)
	Давление на грунт	32 кПа
	Макс. тяговое усилие	58,3 кН
Двигатель	Модель	Weichai - WP3.2G50E31
	Номинальная мощность	36,2 кВт/2100 об/мин
	Макс. крутящий момент	202/1200 Н·м/об/мин
	Объем	3,054 л
	Топливный бак	95 л
Гидравлическая система	Макс. скорость потока (общая)	146 л/мин
	Макс. рабочее давление	24,5 мПа
	Макс. давление в системе управления	3,7 мПа
	Макс. усилие копания на рукояти	28 кН (ISO)
	Макс. усилие копания на ковше	40 кН (ISO)
	Гидравлический бак	115 л
Ходовая часть	Ширина гусеничной ленты	400 мм
	Количество башмаков в гусеничной цепи	39 (на каждой стороне)
	Количество поддерживающих роликов	1 (на каждой стороне)
	Количество опорных роликов	5 (на каждой стороне)
Электрическая система	Напряжение	12 В
	Емкость аккумулятора	12 В, 85 Ач



## Стандартная комплектация

Двигатель WEICHAI	Зеркало заднего вида
Насос гидравлики LONKING	Автоматический сигнализатор движения назад
Гидрораспределитель LONKING	Запуск двигателя кнопкой
Гидромотор поворота платформы LONKING	Проблесковый маячок
Гидромотор хода LONKING	Реверсивная гидроразводка
Безопасная комфортная кабина с эргономичным дизайном	Бульдозерный отвал
Цветной LCD монитор с электронной системой контроля	Запираемый на ключ моторный отсек
Регулируемое сидение оператора с карманом для документов, прорессоренное	Запираемый на ключ топливный бак
Большая площадь остекления кабины	Запираемый на ключ отсек для инструментов
Металлическая защита нижнего лобового стекла	Запираемый на ключ отсек для аккумуляторов
Откидное лобовое стекло	Светодиодные фары
Стеклоочиститель лобового стекла	Защита цилиндра стрелы
Сдвижные форточки	Защита цилиндра отвала
7 дефлекторов обдува	Защита РВД
Кондиционер + отопитель салона	Башмаки гусеницы с тройным грунтозацепом для скальных работ
Фильтр салона	ЗИП
Джойстиковое управление	Инструкция по эксплуатации
Радио\MP3	Каталог запчастей
Прикуриватель с пепельницей	

## Опции

Двигатель Yanmar 4TNV94L
Узкий ковш 0,1 м³
Погрузочный ковш 0,33 м³
Различное дополнительное оборудование
Гидроразводка для устройства быстрой замены оборудования
Устройство быстрой замены оборудования
Металлические траки 500/600 мм
Резиновые гусеницы 400 мм
Резиновые накладки на металлические траки
Металлическая защита верхнего лобового стекла
Металлическая защита потолочного стекла
Камера заднего вида

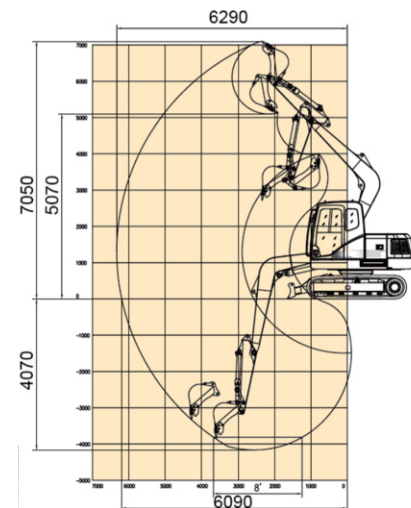
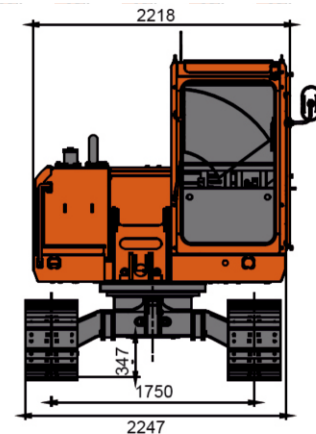
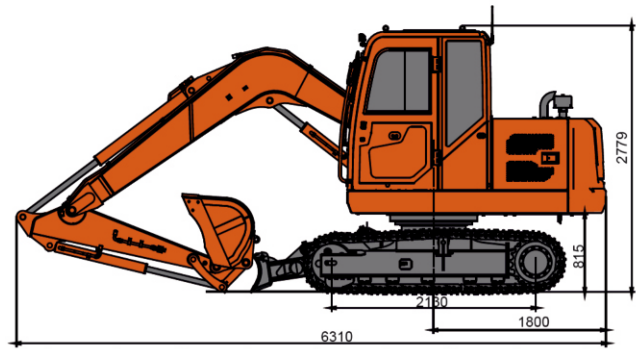
# CDM6080



- Объем стандартного ковша: 0.3 м<sup>3</sup>
- Глубина копания: 4070 мм
- Эксплуатационная масса: 8000 кг
- Мощность двигателя: 56.5 кВт (77 л.с.)/2200 об/мин

# ТЕХНИЧЕСКИЕ ХАРАКТЕРИСТИКИ

Основные	Эксплуатационная масса	8000 кг
	Длина стрелы	3722 мм
	Длина рукояти	1620 мм
	Объем стандартного ковша	0.3 м³
	Макс. скорость движения	2.8/4.8 км/ч
	Макс. скорость вращения платформы	10.5 об/мин
	Преодолеваемый подъем	35°
	Давление на грунт	34.5 кПа
	Макс. тяговое усилие	75 кН
Двигатель	Производитель двигателя	Yanmar
	Модель двигателя	4TNV98T-ZCSLKC
	Номинальная мощность	56.5 кВт / 2200 об/мин
	Макс. Крутящий момент	289.5 Н·м / 1500 об/мин
	Рабочий объем	3.319 л
Гидравлическая система	Топливный бак	132 л
	Макс. скорость потока (общая)	156 л/мин
	Макс. рабочее давление	28 МПа
	Макс. давление в системе управления	3.5 МПа
	Макс. усилие копания на рукояти	38 кН (ISO)
	Макс. усилие копания на ковше	56 кН (ISO)
Ходовая часть	Гидравлический бак	120 л
	Ширина гусеничной ленты	450 мм
	Количество башмаков гусеницы	38 (на каждой стороне)
	Количество поддерживающих катков	1 (на каждой стороне)
Электрическая система	Количество опорных катков	5 (на каждой стороне)
	Напряжение	12 В
	Емкость аккумулятора	12 В, 70 Ач



## Стандартная комплектация

Двигатель YANMAR	Автоматический сигнализатор движения назад
Насос гидравлики LONKING	Проблесковый маячок
Гидрораспределитель LONKING	Ревверсивная гидроразводка
Гидромотор поворота платформы LONKING	Бульдозерный отвал
Гидромотор хода LONKING	Запираемый на ключ моторный отсек
Безопасная комфортная кабина с эргономичным дизайном	Запираемый на ключ отсек для инструментов
Цветной LCD монитор с электронной системой контроля	Запираемый на ключ отсек для аккумуляторов
Регулируемое сидение оператора, подресоренное	Светодиодные фары
Большая площадь остекления кабины	Защита цилиндра стрелы
Металлическая защита нижнего лобового стекла	Защита цилиндра отвала
Откидное лобовое стекло	Защита РВД
Сдвижные форточки	Башмаки гусеницы с тройным грунтозацепом для скальных работ
Кондиционер + отопитель салона	ЗИП
Фильтр салона	Инструкция по эксплуатации
Джойстиковое управление	Каталог запчастей
Радио\MP3	

## Опции

Быстроразъемные соединения на РВД
Защитная решетка всего лобового стекла
Защитная решетка верхнего люка
Резиновые асфальтоходные накладки на гусеницы
Ковши различных размеров и назначения
Гидромолот, буровое оборудование, гидравлические ножницы, захваты и прочее дополнительное навесное оборудование

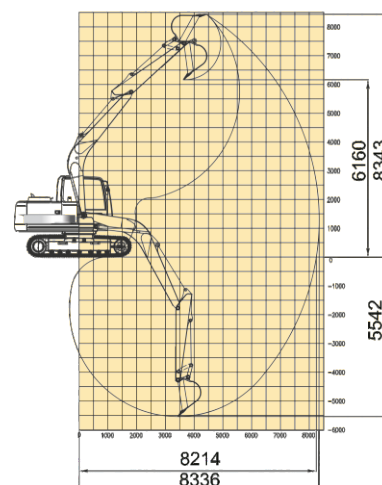
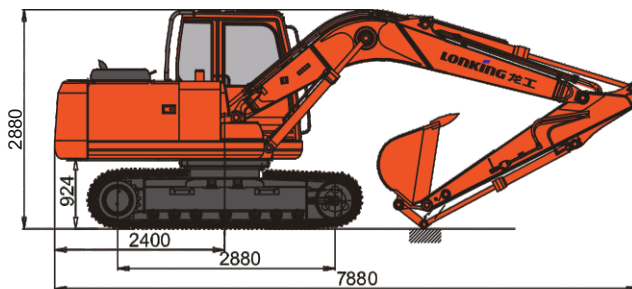
# CDM6135



- Объем стандартного ковша: 0.56 м<sup>3</sup>
- Глубина копания: 5542 мм
- Эксплуатационная масса: 13600 кг
- Мощность двигателя: 74 кВт (100.6 л.с.)/2000 об/мин

# ТЕХНИЧЕСКИЕ ХАРАКТЕРИСТИКИ

Основные	Эксплуатационная масса	13600 кг
	Длина стрелы	4600 мм
	Длина рукояти	2500 мм
	Стандартный ковш	0.56 м <sup>3</sup>
	Макс. скорость движения	3.34/5.5 км/ч
	Макс. скорость вращения платформы	11.9 об/мин
	Преодолеваемый подъем	35°(70%)
	Давление на грунт	45 кПа
	Макс. тяговое усилие	113 кН
Двигатель	Модель	QSF3.8
	Номинальная мощность	74 кВт/2000 об/мин
	Макс. крутящий момент	470/1500 Н·м/об/мин
	Объем	3.76 л
	Топливный бак	270 л
Гидравлическая система	Макс. скорость потока (общая)	120×2 л/мин
	Макс. рабочее давление	34.3 МПа
	Макс. давление в системе управления	3.9 МПа
	Макс. усилие копания на рукояти	70 кН (ISO)
	Макс. усилие копания на ковше	90 кН (ISO)
	Гидравлический бак	159 л
Ходовая часть	Ширина гусеничной ленты	500 мм
	Количество башмаков в гусеничной цепи	43 (на каждой стороне)
	Количество поддерживающих роликов	2 (на каждой стороне)
	Количество опорных роликов	7 (на каждой стороне)
Электрическая система	Напряжение	24 В
	Емкость аккумулятора	24 В, 120 А·ч × 2



## Стандартная комплектация

Двигатель CUMMINS	Проблесковый маячок
Насос гидравлики KAWASAKI	Реверсивная гидроразводка
Гидрораспределитель KAWASAKI	7 дефлекторов обдува
Гидромотор поворота платформы KAWASAKI	Освещение салона
Гидромотор хода LONKING	Централизованная система смазки
Безопасная комфортная кабина с эргономичным дизайном и защитой при опрокидывании ROPS	Зеркала заднего вида
Цветной LCD монитор с электронной системой контроля	Электрический стеклочиститель
Регулируемое сидение оператора с карманом для документов, подрессоренное	Светодиодные фары
Большая площадь остекления кабины	Защита от схода гусеницы
Металлическая защита нижнего лобового стекла	Защита РВД
Откидное лобовое стекло	3-х ступенчатая система очистки топлива с датчиком присутствия воды в топливе
Сдвижные форточки	Запираемый на ключ топливный бак
Кондиционер + отопитель салона	Запираемый на ключ ящик для инструментов
Фильтр салона	Запираемый на ключ моторный отсек
Джойстиковое управление	ЗИП
РадиоMP3	Инструкция по эксплуатации
Автоматический сигнализатор движения назад	Каталог запчастей

## Опции

Узкий ковш 0.15 м <sup>3</sup>
Погрузочный ковш 0.67 м <sup>3</sup>
Различное дополнительное оборудование
Гидроразводка для устройства быстрой замены оборудования
Устройство быстрой замены оборудования
Металлические траки 500/600 мм
Реверсивная гидроразводка для дополнительного оборудования
Резиновые накладки на металлические траки
Металлическая защита верхнего лобового стекла
Металлическая защита потолочного стекла

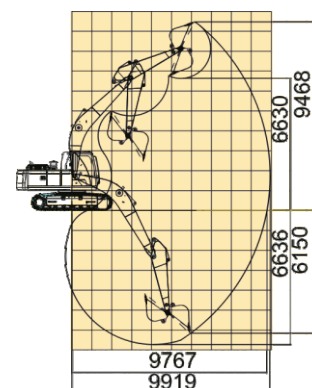
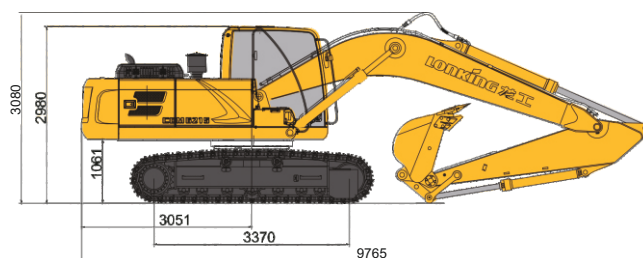
# CDM6205



- Объем стандартного ковша: 1 м<sup>3</sup>
- Глубина копания: 6636 мм
- Эксплуатационная масса: 21100 кг
- Мощность двигателя: 118 кВт (160,5 л.с.)/2000 об/мин

# ТЕХНИЧЕСКИЕ ХАРАКТЕРИСТИКИ

Основные	Эксплуатационная масса	21100 кг
	Длина стрелы	5675 мм
	Длина рукояти	2920 мм
	Стандартный ковш	1,0 м <sup>3</sup>
	Макс. скорость движения	3,5/5,6 км/ч
	Макс. скорость вращения платформы	11,8 об/мин
	Преодолеваемый подъем	35°(70%)
	Давление на грунт	45 кПа
	Макс. тяговое усилие	205 кН
Двигатель	Модель	WP6G160E331
	Номинальная мощность	118 кВт/2000 об/мин
	Макс. крутящий момент	760/1400-1600 Н·м/об/мин
	Объем	6,75 л
	Топливный бак	380 л
Гидравлическая система	Макс. скорость потока (общая)	234×2 л/мин
	Макс. рабочее давление	34,3 МПа
	Макс. давление в системе управления	3,9 МПа
	Макс. усилие копания на рукояти	105 кН (ISO)
	Макс. усилие копания на ковше	158 кН (ISO)
	Гидравлический бак	280 л
Ходовая часть	Ширина гусеничной ленты	600 мм
	Количество башмаков в гусеничной цепи	46 (на каждой стороне)
	Количество поддерживающих роликов	2 (на каждой стороне)
	Количество опорных роликов	7 (на каждой стороне)
Электрическая система	Напряжение	24 В
	Емкость аккумулятора	24 В, 120 А·ч×2



## Стандартная комплектация

Двигатель WEICHAИ	7 дефлекторов обдува
Насос гидравлики LONKING	Освещение салона
Гидрораспределитель LONKING	Централизованная система смазки
Гидромотор поворота платформы LONKING	Зеркала заднего вида
Гидромотор хода LONKING	Камера заднего вида
Безопасная комфортная кабина с эргономичным дизайном и защитой при опрокидывании ROPS	Электрический стеклочиститель
Цветной LCD монитор с электронной системой контроля	Светодиодные фары
Регулируемое сидение оператора с карманом для документов, подрессоренное	Защита от схода гусеницы
Большая площадь остекления кабины	Защита РВД
Металлическая защита нижнего лобового стекла	3-х ступенчатая система очистки топлива с датчиком присутствия воды в топливе
Откидное лобовое стекло	Запираемый на ключ топливный бак
Сдвижные форточки	Запираемый на ключ ящик для инструментов
Кондиционер + отопитель салона	Запираемый на ключ моторный отсек
Фильтр салона	Гидравлическая система с положительной обратной связью электронного управления
Джойстиковое управление	Насос для перекачивания топлива
Радио\MP3	Люк
Автоматический сигнализатор движения назад	ЗИП
Проблесковый маячок	Инструкция по эксплуатации
Реверсивная гидроразводка	Каталог запчастей

## Опции

Различное дополнительное оборудование
Реверсивная гидроразводка для дополнительного оборудования
Гидроразводка для устройства быстрой замены оборудования
Устройство быстрой замены оборудования
Металлические траки 700/800 мм
Резиновые накладки на металлические траки
Металлическая защита верхнего лобового стекла
Металлическая защита потолочного стекла
Камера заднего вида



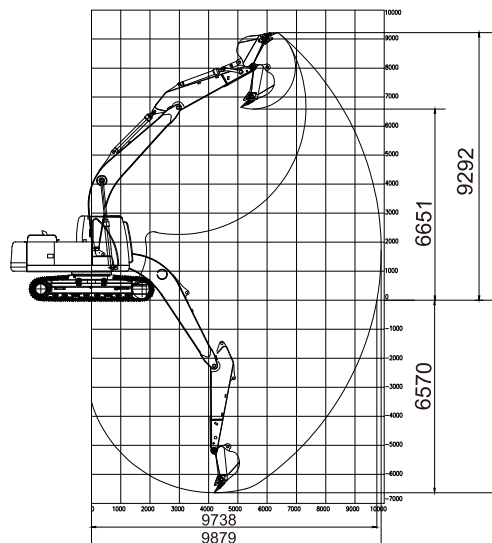
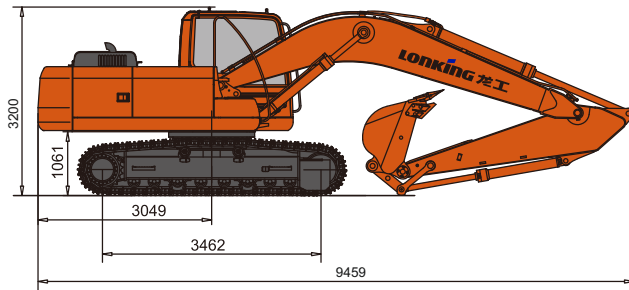
# CDM6225



- Объем стандартного ковша: 1.2 м<sup>3</sup>
- Глубина копания: 6570 мм
- Эксплуатационная масса: 21800 кг
- Мощность двигателя: 112 кВт/(152л.с)/2000 об/мин

# ТЕХНИЧЕСКИЕ ХАРАКТЕРИСТИКИ

Основные	Эксплуатационная масса	21800 кг
	Длина стрелы	5675 мм
	Длина рукояти	2920 мм
	Стандартный ковш	1.2 м <sup>3</sup>
	Макс. скорость движения	3.0/5.2 км/ч
	Макс. скорость вращения платформы	11.8 об/мин
	Преодолеваемый подъем	35°(70%)
	Давление на грунт	45 кПа
	Макс. тяговое усилие	205 кН
Двигатель	Модель	6BТAA5.9-C150-II
	Номинальная мощность	112кВт/2000 об/мин
	Макс. крутящий момент	658/1200-1800 Н.м/об/мин
	Объем	6.7 л
	Топливный бак	400 л
Гидравлическая система	Макс. скорость потока (общая)	234×2 л/мин
	Макс. рабочее давление	34.3 МПа
	Макс. давление в системе управления	3.9 МПа
	Макс. усилие копания на рукояти	107 кН (ISO)
	Макс. усилие копания на ковше	142 кН (ISO)
Ходовая часть	Гидравлический бак	256 л
	Ширина гусеничной ленты	600 мм
	Количество башмаков в гусеничной цепи	47 (на каждой стороне)
	Количество поддерживающих роликов	2 (на каждой стороне)
Электрическая система	Количество опорных роликов	8 (на каждой стороне)
	Напряжение	24 В
	Емкость аккумулятора	24 В, 120 А·ч×2



## Стандартная комплектация

Двигатель CUMMINS	7 дефлекторов обдува
Насос гидравлики KAWASAKI	Освещение салона
Гидрораспределитель KAWASAKI	Централизованная система смазки
Гидромотор поворота платформы KAWASAKI	Зеркала заднего вида
Гидромотор хода LONKING	Камера заднего вида
Безопасная комфортная кабина с эргономичным дизайном и защитой при опрокидывании ROPS	Электрический стеклочиститель
Цветной LCD монитор с электр.системой контроля	Светодиодные фары
Регулируемое сидение оператора с карманом для документов, поддресоренное	Защита от схода гусеницы
Большая площадь остекления кабины	Защита РВД
Металлическая защита нижнего лобового стекла	3-х ступенчатая система очистки топлива с датчиком присутствия воды в топливе
Откидное лобовое стекло	Запираемый на ключ топливный бак
Сдвижные форточки	Запираемый на ключ ящик для инструментов
Кондиционер + отопитель салона	Запираемый на ключ моторный отсек
Фильтр салона	Гидравлическая система с положительной обратной связью электронного управления
Джойстиковое управление	Насос для перекачивания топлива
Радио\MP3	Люк
Автоматич. сигнализатор движения назад	ЗИП
Проблесковый маячок	Инструкция по эксплуатации
Реверсивная гидроразводка	Каталог запчастей

## Опции

Различное дополнительное оборудование
Реверсивная гидроразводка для дополнительного оборудования
Гидроразводка для устройства быстрой замены оборудования
Устройство быстрой замены оборудования
Металлические траки 700/800 мм
Резиновые накладки на металлические траки
Металлическая защита верхнего лобового стекла
Металлическая защита потолочного стекла
Камера заднего вида

# CDM6225F



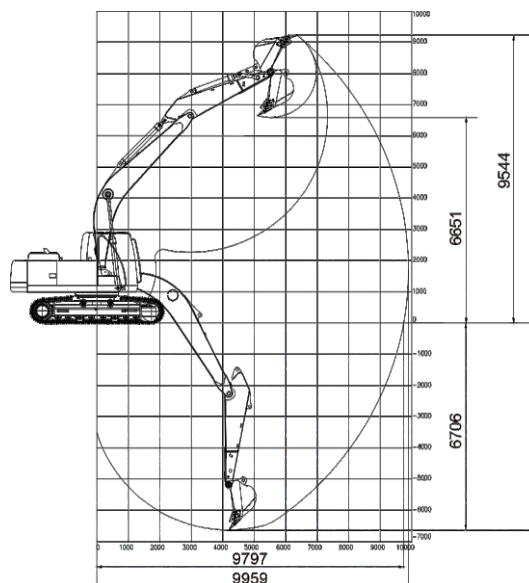
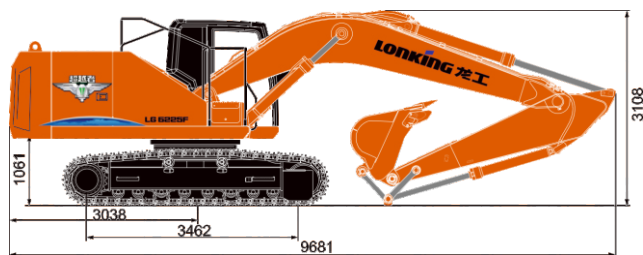
- Объем стандартного ковша: 1.2 м<sup>3</sup>
- Глубина копания: 6706 мм
- Эксплуатационная масса: 21800 кг
- Мощность двигателя: 124 кВт (168 л.с.)/2000 об/мин



СКАНИРУЙ И СМОТРИ

# ТЕХНИЧЕСКИЕ ХАРАКТЕРИСТИКИ

Основные	Эксплуатационная масса	21800 кг
	Длина стрелы	5675 мм
	Длина рукояти	2920 мм
	Стандартный ковш	1.2 м³
	Макс. скорость движения	3.5 / 5.6 км/ч
	Макс. скорость вращения платформы	11.8 об/мин
	Преодолеваемый подъем	35°
	Давление на грунт	45 кПа
	Макс. тяговое усилие	205 кН
Двигатель	Производитель двигателя	Cummins
	Модель	QSB6.7-C170-31
	Номинальная мощность	124 кВт / 2000 об/мин
	Макс. крутящий момент	658 Н·м / 1200-1800 об/мин
	Объем	6.7 л
Гидравлическая система	Топливный бак	480 л
	Макс. скорость потока (общая)	234×2 л/мин
	Макс. рабочее давление	34.3 МПа
	Макс. давление в системе управления	3.9 МПа
	Макс. усилие копания на рукояти	107 кН (ISO)
Ходовая часть	Макс. усилие копания на ковше	142 кН (ISO)
	Гидравлический бак	190 л
	Ширина гусеничной ленты	600 мм
Электрическая система	Количество башмаков в гусеничной цепи	47 (на каждой стороне)
	Количество поддерживающих роликов	2 (на каждой стороне)
	Количество опорных роликов	8 (на каждой стороне)
	Напряжение	24 В
	Емкость аккумулятора	24 В, 120 Ач × 2



## Стандартная комплектация

Двигатель CUMMINS	Централизованная система смазки
Насос гидравлики KAWASAKI	Зеркала заднего вида
Гидрораспределитель KAWASAKI	Камера заднего вида
Гидромотор поворота платформы KAWASAKI	Электрический стеклочиститель
Гидромотор хода LONKING	Светодиодные фары с металлической защитой
Безопасная комфортная кабина с эргоном. дизайном и защитой при опрокидыв. ROPS	Защита от схода гусеницы
Цветной LCD монитор с электронной системой контроля	Защита РВД
Регулируемое сидение оператора с карманом для документов, подрессоренное	3-х ступенчатая система очистки топлива с датчиком присутствия воды в топливе
Большая площадь остекления кабины	Запираемый на ключ топливный бак
Металлическая защита нижнего лобового стекла	Запираемый на ключ ящик для инструментов
Откидное лобовое стекло	Запираемый на ключ моторный отсек
Сдвижные форточки	Гидравлическая система с положительной обратной связью электронного управления
Кондиционер + отопитель салона	Насос для перекачивания топлива
Фильтр салона	Люк
Джойстиковое управление	Прикуриватель с пепельницей
Радио/MP3	Антискользящее покрытие ступеней
Автоматический сигнализатор движения назад	Поручни безопасности
Проблесковый маячок	ЗИП
Реверсивная гидроразводка	Инструкция по эксплуатации
7 дефлекторов обдува	Каталог запчастей
Освещение салона	

## Опции

- Защитная решетка всего лобового стекла
- Защитная решетка верхнего люка
- Резиновые асфальтоходные накладки на гусеницы
- Ковши различных размеров и назначения
- Гусеница шириной 700 мм для снижения давления на грунт
- Гусеница шириной 800 мм для снижения давления на грунт

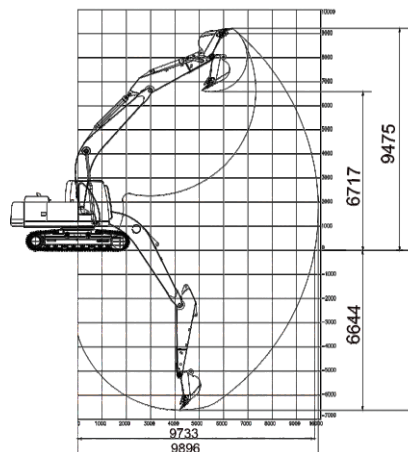
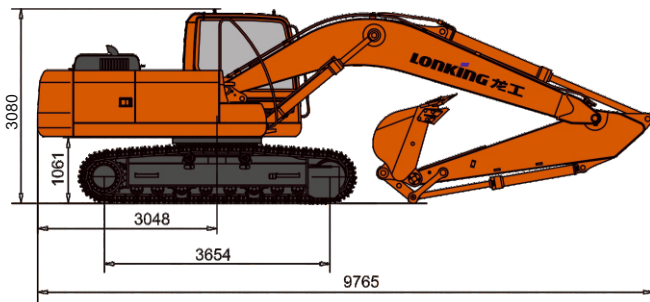
# CDM6225N



- Объем стандартного ковша: 1.1 м<sup>3</sup>
- Глубина копания: 6644 мм
- Эксплуатационная масса: 21800 кг
- Мощность двигателя: 112 кВт (152,3 л.с.)/1950 об/мин

# ТЕХНИЧЕСКИЕ ХАРАКТЕРИСТИКИ

Основные	Эксплуатационная масса	21800кг
	Длина стрелы	5675мм
	Длина рукояти	2920мм
	Стандартный ковш	1.1 м³
	Макс. скорость движения	3.1/5.3км/ч
	Макс. скорость вращения платформы	13.5об/мин
	Преодолеваемый подъем	35°(70%)
	Давление на грунт	54.4 кПа
Двигатель	Макс. тяговое усилие	218 кН
	Модель	6BТAA5.9-С150-II
	Номинальная мощность	112 кВт/1950 об/мин
	Макс. крутящий момент	614/1500 Н.м/об/мин
	Объем	5.9л
	Топливный бак	303л
Гидравлическая система	Макс. скорость потока (общая)	280×2 л/мин
	Макс. рабочее давление	35 МПа
	Макс. давление в системе управления	4.0МПа
	Макс. усилие копания на рукояти	101 кН(ISO)
	Макс. усилие копания на ковше	139 кН(ISO)
	Гидравлический бак	135/250л
Ходовая часть	Ширина гусеничной ленты	500мм
	Количество башмаков в гусеничной цепи	49 (с каждой стороны)
	Количество поддерживающих роликов	2 (с каждой стороны)
	Количество опорных роликов	8 (с каждой стороны)
Электрическая система	Напряжение	24В
	Емкость аккумулятора	24 В, 120 Ач×2



## Стандартная комплектация

Двигатель CUMMINS	Освещение салона
Насос гидравлики LONKING	Централизованная система смазки
Гидрораспределитель LONKING	Зеркала заднего вида
Гидромотор поворота платформы LONKING	Камера заднего вида
Гидромотор хода LONKING	Электрический стеклочиститель
Безопасная комфортная кабина с эргономичным дизайном и защитой при опрокидывании ROPS	Светодиодные фары
Цветной LCD монитор с электронной системой контроля	Защита от схода гусеницы
Регулируемое сидение оператора с карманом для документов, поддресоренное	Защита РВД
Большая площадь остекления кабины	Запуск двигателя кнопкой
Металлическая защита нижнего лобового стекла	Запираемый на ключ топливный бак
Откидное лобовое стекло	Запираемый на ключ ящик для инструментов
Сдвижные форточки	Запираемый на ключ моторный отсек
Кондиционер + отопитель салона	Насос для перекачивания топлива
Фильтр салона	Люк
Джойстиковое управление	Прикуриватель с пепельницей
Радио\MP3	Антискользкое покрытие ступеней
Автоматический сигнализатор движения назад	Поручни безопасности
Проблесковый маячок	ЗИП
Реверсивная гидроразводка	Инструкция по эксплуатации
7 дефлекторов обдува	Каталог запчастей

## Опции

Отбойный молот и гидролиния
Проблесковый маячок
Сигнализатор движения
MP3
Верхняя защитная сетка
Передняя защитная сетка
Резиновые накладки на гусеницы

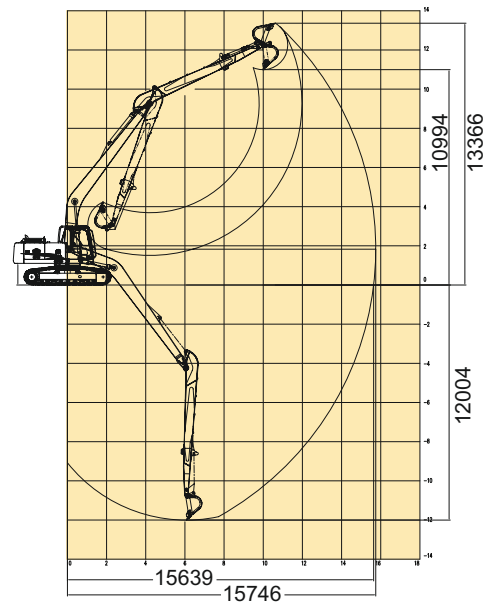
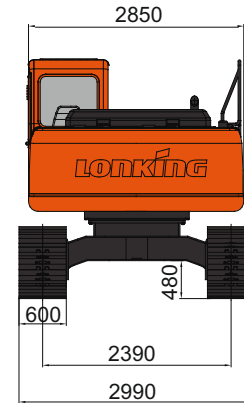
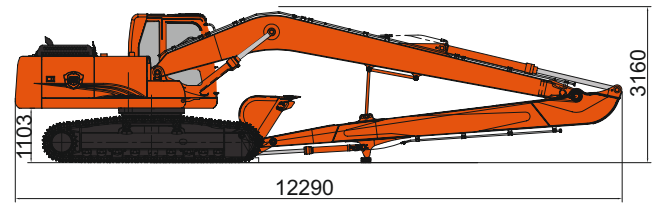
# CDM6240



- Объем стандартного ковша: 0.6 м<sup>3</sup>
- Глубина копания: 12004 мм
- Эксплуатационная масса: 24000 кг
- Мощность двигателя: 133 кВт ( 181 л.с.)/2000 об/мин

# ТЕХНИЧЕСКИЕ ХАРАКТЕРИСТИКИ

Основные	Эксплуатационная масса	24000 кг
	Длина стрелы	8500 мм
	Длина рукояти	6500 мм
	Объем стандартного ковша	0,6 м <sup>3</sup>
	Макс. скорость движения	3,0 / 5,1 км/ч
	Макс. скорость вращения платформы	7,5 об/мин
	Преодолеваемый подъем	35°
	Давление на грунт	48 кПа
	Макс. тяговое усилие	205 кН
Двигатель	Производитель двигателя	Cummins
	Модель двигателя	6BТAA5.9-С178- II
	Номинальная мощность	133 кВт / 2000 об/мин
	Макс. Крутящий момент	708 Н·м / 1500 об/мин
	Рабочий объем	5,9 л
	Топливный бак	350 л
Гидравлическая система	Макс. скорость потока (общая)	217×2 л/мин
	Макс. рабочее давление	34,3 Мпа
	Макс. давление в системе управления	3,9 МПа
	Макс. усилие копания на рукояти	55 кН (ISO)
	Макс. усилие копания на ковше	90 кН (ISO)
	Гидравлический бак	220 л
Ходовая часть	Ширина гусеничной ленты	600 мм
	Количество башмаков гусеницы	49 (на каждой стороне)
	Количество поддерживающих катков	2 (на каждой стороне)
	Количество опорных катков	9 (на каждой стороне)
Электрическая система	Напряжение	24 В
	Емкость аккумулятора	24 В, 120 Ач * 2



## Стандартная комплектация

Двигатель Cummins
Гидрораспределитель Kawasaki
Гидронасос Lonking
Гидромотор поворота Lonking
Электрическая система Parker
Гидролиния для подключения гидромолота и другого навесного оборудования
8-дюймовый HD LCD антибликовый сенсорный экран
Камера заднего вида с режимом ночного видения Starlight
8 рабочих ламп +1 проблесковый маяк
Кабина с защитой по стандарту FOPS / ROPS
Поддрессоренное сидение
Кондиционер
Защитная решетка нижней части лобового стекла

## Опции

Ковш объемом 0,6 м <sup>3</sup> со сливными отверстиями
Клапан против перегрузок
Защитная решетка крыши кабины
Защитная решетка лобового стекла
Башмаки гусеницы шириной 700 мм, с тройным грунтозацепом
Башмаки гусеницы шириной 800 мм, с тройным грунтозацепом
Защитная решетка нижней части лобового стекла



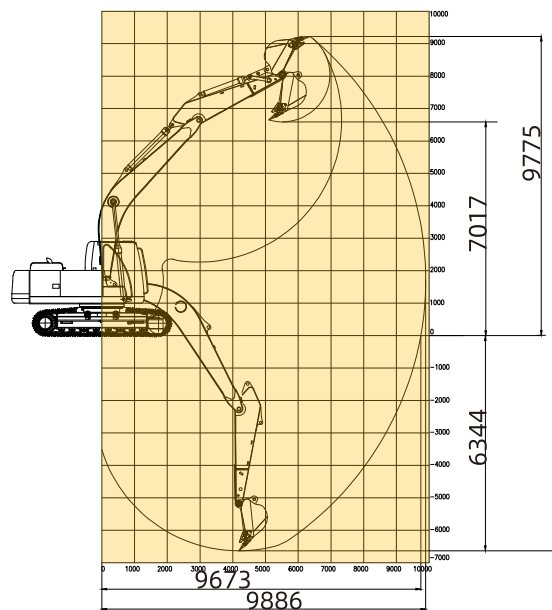
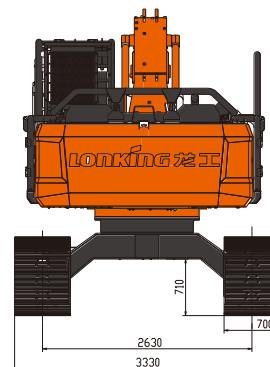
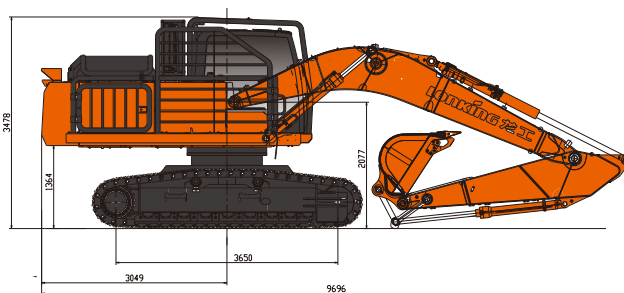
# CDM6225H



- Объем стандартного ковша: 1.1 м<sup>3</sup>
- Глубина копания: 6344 мм
- Эксплуатационная масса: 24500 кг
- Мощность двигателя: 112 кВт (152 л.с.) / 1950 об/мин

# ТЕХНИЧЕСКИЕ ХАРАКТЕРИСТИКИ

Основные	Эксплуатационная масса	24500 кг
	Длина стрелы	5675 мм
	Длина рукояти	2920 мм
	Объем стандартного ковша	1,1 м <sup>3</sup>
	Макс. скорость движения	3,6 / 5,6 км/ч
	Макс. скорость вращения платформы	12,5 об/мин
	Преодолеваемый подъем	35° (70%)
	Давление на грунт	43,6 кПа
	Макс. тяговое усилие	214 кН
Двигатель	Производитель двигателя	Cummins
	Модель двигателя	6BТAA5.9-С150-1
	Номинальная мощность	112 кВт / 1950 об/мин
	Макс. Крутящий момент	614 Н·м / 1500 об/мин
	Рабочий объем	5,9 л
	Топливный бак	400 л
Гидравлическая система	Макс. скорость потока (общая)	254×2 л/мин
	Макс. рабочее давление	34,3/37 Мпа
	Макс. давление в системе управления	3,9 МПа
	Макс. усилие копания на рукояти	101 кН (ISO)
	Макс. усилие копания на ковше	139 кН (ISO)
	Гидравлический бак	165/256 л
Ходовая часть	Ширина гусеничной ленты	700 мм
	Количество башмаков гусеницы	49 (на каждой стороне)
	Количество поддерживающих катков	2 (на каждой стороне)
	Количество опорных катков	9 (на каждой стороне)
Электрическая система	Напряжение	24 В
	Емкость аккумулятора	24 В, 120 Ач * 2



## Стандартная комплектация

Двигатель Cummins 6BТAA5.9-С150-II мощностью 152 л.с.

Управление рабочим оборудованием джойстиком

Климатическая установка в кабине – кондиционер, печка, салонный фильтр.

Кабина с защитой ROPS, защитные решетки, накрывающие кабину, двигательный отсек, топливный и гидравлические баки, блок кондиционеров.

Рукоять 2920 мм, стрела 5675 мм.

Ковш стандартный со сменными зубьями объемом 1,1 м<sup>3</sup>

Реверсивная гидравлическая линия для подключения дополнительного оборудования + линия ротации

Ходовая часть с увеличенным дорожным просветом, защитными щитками, закрывающими опорные катки и ленивец снизу.

Башмаки шириной 700 мм для снижения давления на грунт и улучшения сцепления с опорной поверхностью

X-образная рама с увеличенным дорожным просветом

13 светодиодных фар спереди на кабине, стреле, сзади и сбоку для освещения рабочей площадки по кругу, на 360 градусов

Камера заднего вида.

# CDM6245 CDM6245F



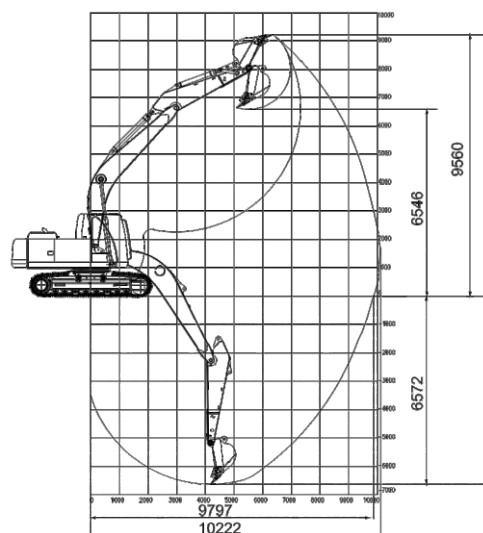
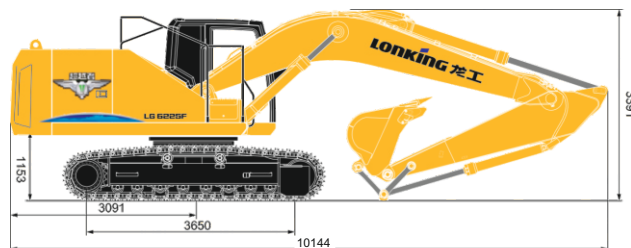
- Объем стандартного ковша: 1,45 м<sup>3</sup>
- Глубина копания: 6572 мм
- Эксплуатационная масса: 25800 кг
- Мощность двигателя: 145 кВт (197,2 л.с.)/2000 об/мин



СКАНИРУЙ И СМОТРИ

# ТЕХНИЧЕСКИЕ ХАРАКТЕРИСТИКИ

Основные	Эксплуатационная масса	25800 кг
	Длина стрелы	5900 мм
	Длина рукояти	2950 мм
	Стандартный ковш	1.45 м³
	Макс. скорость движения	3.5/5.5 км/ч
	Макс. скорость вращения платформы	10.3 об/мин
	Преодолеваемый подъем	35° (70%)
	Давление на грунт	53 кПа
	Макс. тяговое усилие	214 кН
Двигатель	Модель	QSB6.7-C190-31
	Номинальная мощность	145 кВт/2000 об/мин
	Макс. крутящий момент	860/1200-1800 Н·м/об/мин
	Объем	6.7 л
	Топливный бак	480 л
Гидравлическая система	Макс. скорость потока (общая)	254×2 л/мин
	Макс. рабочее давление	34.3 МПа
	Макс. давление в системе управления	3.9 МПа
	Макс. усилие копания на рукояти	132 кН (ISO)
	Макс. усилие копания на ковше	185 кН (ISO)
	Гидравлический бак	190 л
Ходовая часть	Ширина гусеничной ленты	600 мм
	Количество башмаков в гусеничной цепи	49 (на каждой стороне)
	Количество поддерживающих роликов	2 (на каждой стороне)
	Количество опорных роликов	9 (на каждой стороне)
Электрическая система	Напряжение	24 В
	Емкость аккумулятора	24 В, 120 А·ч×2



## Стандартная комплектация

Двигатель CUMMINS	Централизованная система смазки
Насос гидравлики LONKING (KAWASAKI для CDM6245F)	Зеркала заднего вида
Гидрораспределитель LONKING (KAWASAKI для CDM6245F)	Камера заднего вида
Гидромотор поворота платформы KAWASAKI	Электрический стеклочиститель
Гидромотор хода LONKING	Светодиодные фары с металлической защитой
Безопасная комфортная кабина с эргономичным дизайном и защитой при опрокидывании ROPS	Защита от схода гусеницы
Цветной LCD монитор с электронной системой контроля	Защита РВД
Регулируемое сидение оператора с карманом для документов, поддресоренное	3-х ступенчатая система очистки топлива с датчиком присутствия воды в топливе
Большая площадь остекления кабины	Запираемый на ключ топливный бак
Металлическая защита нижнего лобового стекла	Запираемый на ключ ящик для инструментов
Откидное лобовое стекло	Запираемый на ключ моторный отсек
Сдвижные форточки	Гидравлическая система с положительной обратной связью электронного управления
Кондиционер + отопитель салона	Насос для перекачивания топлива
Фильтр салона	Люк
Джойстиковое управление	Прикуриватель с пепельницей
Радио/MP3	Антискользящее покрытие ступеней
Автоматический сигнализатор движения назад	Поручни безопасности
Проблесковый маячок	ЗИП
Реверсивная гидроразводка	Инструкция по эксплуатации
7 дефлекторов обдува	Каталог запчастей
Освещение салона	

## Опции

Различное дополнительное оборудование
Реверсивная гидроразводка для дополнительного оборудования
Гидроразводка для устройства быстрой замены оборудования
Устройство быстрой замены оборудования
Металлические траки 700/800 мм
Резиновые накладки на металлические траки
Металлическая защита верхнего лобового стекла
Металлическая защита потолочного стекла
Камера заднего вида

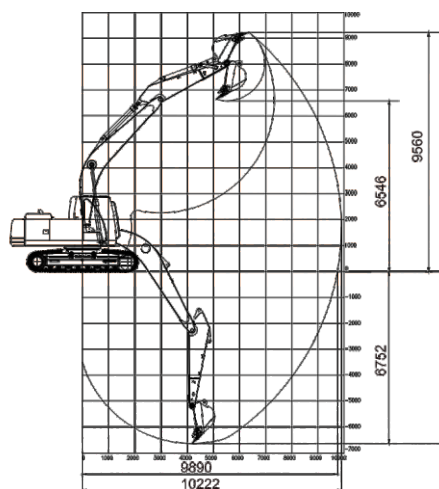
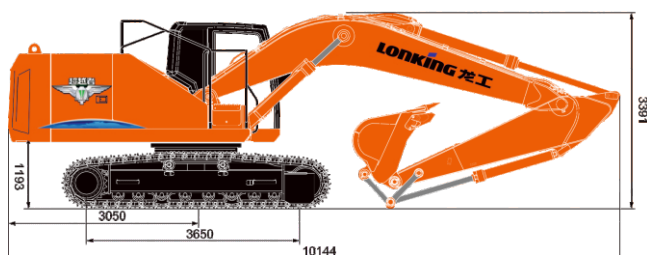
# CDM6266



- Объем стандартного ковша: 1.55 м<sup>3</sup>
- Глубина копания: 6752 мм
- Эксплуатационная масса: 26800 кг
- Мощность двигателя: 145 кВт (197.2 л.с.)/2000 об/мин

# ТЕХНИЧЕСКИЕ ХАРАКТЕРИСТИКИ

Основные	Эксплуатационная масса	26800 кг
	Длина стрелы	5900 мм
	Длина рукояти	2950 мм
	Стандартный ковш	1.55 м³
	Макс. скорость движения	3.45/5.67 км/ч
	Макс. скорость вращения платформы	10.9 об/мин
	Преодолеваемый подъем	35°(70%)
	Давление на грунт	59.9 кПа
	Макс. тяговое усилие	214 кН
Двигатель	Модель	QSB6.7-C190-31
	Номинальная мощность	145 кВт/2000 об/мин
	Макс. крутящий момент	860/1200-1800 Н·м/об/мин
	Объем	6.7 л
	Топливный бак	480 л
Гидравлическая система	Макс. скорость потока (общая)	254×2 л/мин
	Макс. рабочее давление	34.3 МПа
	Макс. давление в системе управления	3.9 МПа
	Макс. усилие копания на рукояти	132 кН (ISO)
	Макс. усилие копания на ковше	185 кН (ISO)
	Гидравлический бак	190 л
Ходовая часть	Ширина гусеничной ленты	600 мм
	Количество башмаков в гусеничной цепи	49 (на каждой стороне)
	Количество поддерживающих роликов	2 (на каждой стороне)
	Количество опорных роликов	9 (на каждой стороне)
Электрическая система	Напряжение	24 В
	Емкость аккумулятора	24 В, 120 А·ч×2



## Стандартная комплектация

Двигатель CUMMINS	Сдвижные форточки
Насос гидравлики KAWASAKI	Зеркала заднего вида
Гидрораспределитель KAWASAKI	Камера заднего вида
Гидромотор поворота платформы KAWASAKI	Дворники
Гидромотор хода LONKING	Регулируемое сидение оператора с карманом для документов, поддресоренное
Цветной LCD монитор с электронной системой контроля	Защита всех РВД
Гидравлическая система с положительной обратной связью электронного управления	Откидное лобовое стекло
Фильтр салона	7 дефлекторов обдува
Люк	Безопасная комфортная кабина с эргономичным дизайном и защитой при опрокидывании ROPS
Кондиционер + отопитель салона	Реверсивная гидроразводка
Светодиодные фары	Насос для перекачивания топлива
Освещение салона	Большая площадь остекления кабины
Запираемый на ключ топливный бак	Радио/MP3
Запираемый на ключ ящик для инструментов	Проблесковый маячок
Запираемый на ключ моторный отсек	Металлическая защита нижней части лобового стекла
Централизованная система смазки	ЗИП
3-х ступенчатая система очистки топлива с датчиком присутствия воды в топливе	Инструкция по эксплуатации
Защита от схода гусеницы	Каталог запчастей
Дополнительное усиление рукояти	

## Опции

Гидромолот и гидролиния для гидромолота
Проблесковый маячок
Предупредительный сигнал движения
Устройство быстрой замены оборудования
Башмаки гусеницы 700/800 мм с тройным грунтозацепом
Верхняя защитная решетка
Комплект резиновых накладок для башмаков гусеницы
Быстросъемное устройство

# CDM6336



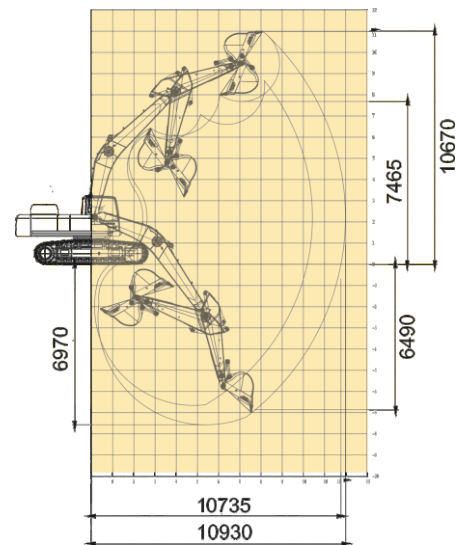
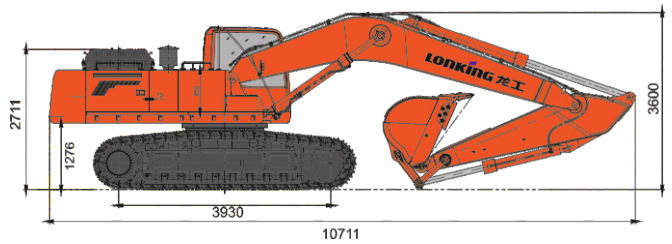
- Объем стандартного ковша: 1.8 м<sup>3</sup>
- Глубина копания: 6970 мм
- Эксплуатационная масса: 32800 кг
- Мощность двигателя: 212 кВт (288.3 л.с.)/2000 об/мин



СКАНИРУЙ И СМОТРИ

# ТЕХНИЧЕСКИЕ ХАРАКТЕРИСТИКИ

Основные	Эксплуатационная масса	32800 кг
	Длина стрелы	6150 мм
	Длина рукояти	3200 мм
	Стандартный ковш	1.8 (скальный) м <sup>3</sup>
	Макс. скорость движения	3.4/5.2 км/ч
	Макс. скорость вращения платформы	10.9 об/мин
	Преодолеваемый подъем	35°(70%)
	Давление на грунт	62 кПа
	Макс. тяговое усилие	283 кН
Двигатель	Модель	GH-6HK1
	Номинальная мощность	212 кВт/2000 об/мин
	Макс. крутящий момент	1080/1500 Н·м/об/мин
	Объем	7.79 л
	Топливный бак	590 л
Гидравлическая система	Макс. скорость потока (общая)	288×2 л/мин
	Макс. рабочее давление	34.3 МПа
	Макс. давление в системе управления	3.9 МПа
	Макс. усилие копания на рукояти	170 кН (ISO)
	Макс. усилие копания на ковше	220 кН (ISO)
	Гидравлический бак	300 л
Ходовая часть	Ширина гусеничной ленты	600 мм
	Количество башмаков в гусеничной цепи	47 (на каждой стороне)
	Количество поддерживающих роликов	2 (на каждой стороне)
	Количество опорных роликов	8 (на каждой стороне)
Электрическая система	Напряжение	24 В
	Емкость аккумулятора	24 В, 120 А·ч×2



## Стандартная комплектация

Двигатель ISUZU	7 дефлекторов обдува
Насос гидравлики KAWASAKI	Освещение салона
Гидрораспределитель KAWASAKI	Централизованная система смазки
Гидромотор поворота платформы KAWASAKI	Зеркала заднего вида
Гидромотор хода DOOSAN	Камера заднего вида
Безопасная комфортная кабина с эргономичным дизайном и защитой при опрокидывании ROPS	Электрический стеклочиститель
Цветной LCD монитор с электронной системой контроля	Светодиодные фары
Регулируемое сидение оператора с карманом для документов, подрессоренное	Защита от схода гусеницы
Большая площадь остекления кабины	Защита РВД
Металлическая защита нижнего лобового стекла	3-х ступенчатая система очистки топлива с датчиком присутствия воды в топливе
Откидное лобовое стекло	Запираемый на ключ топливный бак
Сдвижные форточки	Запираемый на ключ ящик для инструментов
Кондиционер + отопитель салона	Запираемый на ключ моторный отсек
Фильтр салона	Гидравлическая система с положительной обратной связью электронного управления
Джойстиковое управление	Насос для перекачивания топлива
Радио/MP3	Люк
Автоматический сигнализатор движения назад	ЗИП
Проблесковый маячок	Инструкция по эксплуатации
Реверсивная гидроразводка	Каталог запчастей

## Опции

Различное дополнительное оборудование
Реверсивная гидроразводка для дополнительного оборудования
Гидроразводка для устройства быстрой замены оборудования
Устройство быстрой замены оборудования
Башмаки гусеницы с тремя грунтозацепами 700 мм
Башмаки гусеницы с тремя грунтозацепами 800 мм
Металлическая защита верхнего лобового стекла
Металлическая защита потолочного стекла

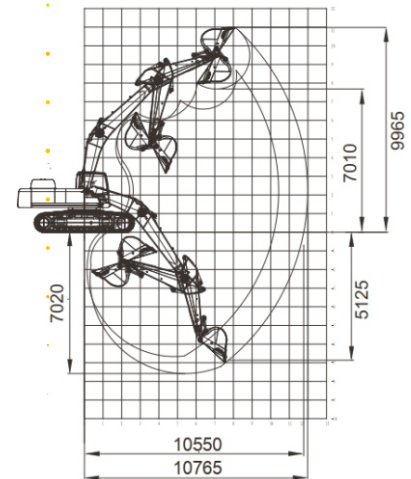
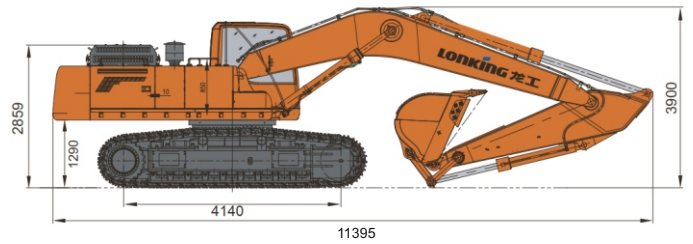


# CDM6396



■ Объем стандартного ковша:	2 м <sup>3</sup>
■ Глубина копания:	7020 мм
■ Эксплуатационная масса:	39300 кг
■ Мощность двигателя:	212 кВт(288л.с.)

Основные	Эксплуатационная масса	39300 кг
	Длина стрелы	6500 мм
	Длина рукояти	2800 мм
	Объем стандартного ковша	2 м <sup>3</sup> (скальный)
	Макс. скорость движения	3.5 / 5.5 км/ч
	Макс. скорость вращения платформы	8.8 об/мин
	Преодолеваемый подъем	35°
	Давление на грунт	68.8 кПа
	Макс. тяговое усилие	334 кН
Двигатель	Производитель двигателя	Isuzu
	Модель двигателя	GH-6HK1
	Номинальная мощность	212 кВт / 2000 об/мин
	Макс. крутящий момент	1080 Н·м / 1500 об/мин
	Рабочий объем	7.79 л
	Топливный бак	610 л
Гидравлическая система	Макс. скорость потока (общая)	324×2 л/мин
	Макс. рабочее давление	34.3 МПа
	Макс. давление в системе управления	3.9 МПа
	Макс. усилие копания на рукояти	210 кН (ISO)
	Макс. усилие копания на ковше	235 кН (ISO)
	Гидравлический бак	300 л
Ходовая часть	Ширина гусеничной ленты	600 мм
	Количество башмаков гусеницы	49 (на каждой стороне)
	Количество поддерживающих катков	2 (на каждой стороне)
	Количество опорных катков	9 (на каждой стороне)
Электрическая система	Напряжение	24 В
	Емкость аккумулятора	24 В, 165 Ач * 2



## Стандартная комплектация

Двигатель ISUZU	7 дефлекторов обдува
Насос гидравлики KAWASAKI	Освещение салона
Гидрораспределитель KAWASAKI	Централизованная система смазки
Гидромотор поворота платформы KAWASAKI	Зеркала заднего вида
Гидромотор хода DOOSAN	Камера заднего вида
Безопасная комфортная кабина с эргономичным дизайном и защитой при опрокидывании ROPS	Электрический стеклочиститель
Цветной LCD монитор с электронной системой контроля	Светодиодные фары
Регулируемое сидение оператора с карманом для документов, пружинное	Защита от схода гусеницы
Большая площадь остекления кабины	Защита РВД
Металлическая защита нижнего лобового стекла	3-х ступенчатая система очистки топлива с датчиком присутствия воды в топливе
Откидное лобовое стекло	Запираемый на ключ топливный бак
Сдвижные форточки	Запираемый на ключ ящик для инструментов
Кондиционер + отопитель салона	Запираемый на ключ моторный отсек
Фильтр салона	Гидравлическая система с положительной обратной связью электронного управления
Джойстиковое управление	Насос для перекачивания топлива
РадиоMP3	Люк
Автоматический сигнализатор движения назад	ЗИП
Проблесковый маячок	Инструкция по эксплуатации
Реверсивная гидроразводка	Каталог запчастей

## Опции

Защитная решетка всего лобового стекла
Защитная решетка верхнего люка
Резиновые асфальтоходные накладки на гусеницы
Гусеница шириной 700 мм с тройным грунтозацепом
Гусеница шириной 800 мм с тройным грунтозацепом
Ковши различных размеров и назначения

# CDM6490

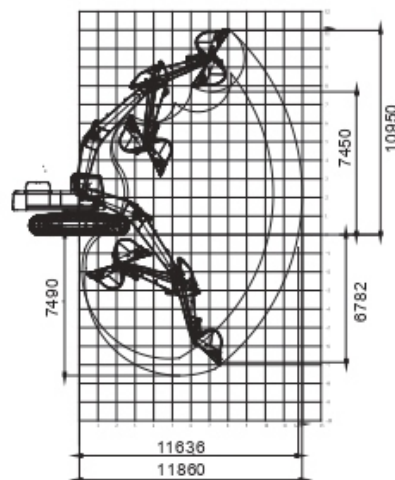
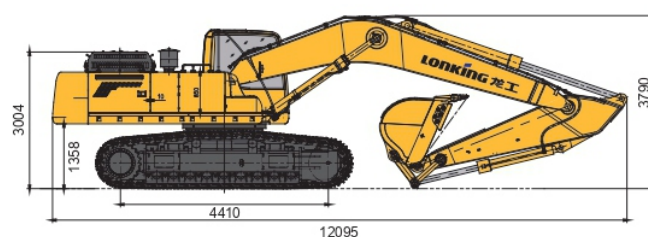


- Объем стандартного ковша: 2.6 м<sup>3</sup>
- Глубина копания: 7490 мм
- Эксплуатационная масса: 50500 кг
- Мощность двигателя: 300 кВт (408 л.с.)/1800 об/мин



СКАНИРУЙ И СМОТРИ

	Эксплуатационная масса	50500 кг
	Длина стрелы	7000 мм
Основные	Длина рукояти	3000 мм
	Стандартный ковш	2.6 м <sup>3</sup> (скальный)
	Макс. скорость движения	3.4/5.3 км/ч
	Макс. скорость вращения платформы	8 об/мин
	Преодолеваемый подъем	35° (70%)
	Давление на грунт	87.1 кПа
	Макс. тяговое усилие	396 кН
Двигатель	Модель	6WG1-XDHAG-03-C3
	Номинальная мощность	300 кВт/1800 об/мин
	Макс. крутящий момент	1898/1400 Н·м/об/мин
	Объем	15.681 л
	Топливный бак	680 л
Гидравлическая система	Макс. скорость потока (общая)	734 л/мин
	Макс. рабочее давление	34,3 мПа
	Макс. давление в системе управления	3,9 мПа
	Макс. усилие копания на рукояти	245 кН (ISO)
	Макс. усилие копания на ковше	287 кН (ISO)
	Гидравлический бак	480 л
Ходовая часть	Ширина гусеничной ленты	600 мм
	Количество башмаков в гусеничной цепи	49 (на каждой стороне)
	Количество поддерживающих роликов	2 (на каждой стороне)
	Количество опорных роликов	9 (на каждой стороне)
Электрическая система	Напряжение	24 В
	Емкость аккумулятора	24 В, 120 Ач×2



## Стандартная комплектация

Двигатель ISUZU	7 дефлекторов обдува
Насос гидравлики KAWASAKI	Освещение салона
Гидрораспределитель KAWASAKI	Централизованная система смазки
Гидромотор поворота платформы KAWASAKI	Зеркала заднего вида
Гидромотор хода REXROTH	Камера заднего вида
Безопасная комфортная кабина с эргономичным дизайном и защитой при опрокидывании ROPS	Электрический стеклочиститель
Цветной LCD монитор с электронной системой контроля	Светодиодные фары
Регулируемое сидение оператора с карманом для документов, подрессоренное	Защита от схода гусеницы
Большая площадь остекления кабины	Защита РВД
Металлическая защита нижнего лобового стекла	3-х ступенчатая система очистки топлива с датчиком присутствия воды в топливе
Откидное лобовое стекло	Запираемый на ключ топливный бак
Сдвижные форточки	Запираемый на ключ ящик для инструментов
Кондиционер + отопитель салона	Запираемый на ключ моторный отсек
Фильтр салона	Гидравлическая система с положительной обратной связью электронного управления
Джойстиковое управление	Насос для перекачивания топлива
Радио\MP3	Люк
Автоматический сигнализатор движения назад	ЗИП
Проблесковый маячок	Инструкция по эксплуатации
Гидроразводка для гидромолота	Каталог запчастей

## Опции

Различное дополнительное оборудование
Реверсивная гидроразводка для дополнительного оборудования
Гидроразводка для устройства быстрой замены оборудования
Устройство быстрой замены оборудования
Башмаки гусеницы с тремя грунтозацепами 700 мм
Башмаки гусеницы с тремя грунтозацепами 800 мм
Металлическая защита верхнего лобового стекла
Металлическая защита потолочного стекла

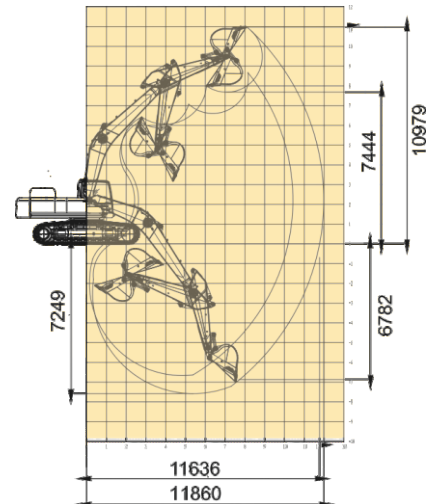
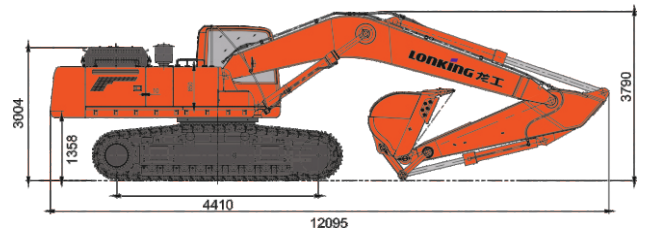
# CDM6550



- Объем стандартного ковша: 3.2 м<sup>3</sup>
- Глубина копания: 7249 мм
- Эксплуатационная масса: 51000 кг
- Мощность двигателя: 300 кВт (408 л.с.)/1800 об/мин

# ТЕХНИЧЕСКИЕ ХАРАКТЕРИСТИКИ

Основные	Эксплуатационная масса	
	Длина стрелы	7000 мм
	Длина рукояти	2800 мм
	Стандартный ковш	3,2 м <sup>3</sup> (скальный)
	Макс. скорость движения	3,4/5,3 км/ч
	Макс. скорость вращения платформы	8 об/мин
	Преодолеваемый подъем	35° (70%)
	Давление на грунт	87,1 кПа
	Макс. тяговое усилие	396 кН
Двигатель	Модель	6WG1-XDHAG-03-C3
	Номинальная мощность	300 кВт/1800 об/мин
	Макс. крутящий момент	1898/1400 Н·м/об/мин
	Объем	15,681 л
	Топливный бак	680 л
Гидравлическая система	Макс. скорость потока (общая)	734 л/мин
	Макс. рабочее давление	34,3 МПа
	Макс. давление в системе управления	3,9 МПа
	Макс. усилие копания на рукояти	245 кН (ISO)
	Макс. усилие копания на ковше	287 кН (ISO)
	Гидравлический бак	480 л
Ходовая часть	Ширина гусеничной ленты	600 мм
	Количество башмаков в гусеничной цепи	49 (на каждой стороне)
	Количество поддерживающих роликов	2 (на каждой стороне)
	Количество опорных роликов	9 (на каждой стороне)
Электрическая система	Напряжение	24 В
	Емкость аккумулятора	24 В, 120 А·ч×2



## Стандартная комплектация

Двигатель ISUZU	7 дефлекторов обдува
Насос гидравлики KAWASAKI	Освещение салона
Гидрораспределитель KAWASAKI	Централизованная система смазки
Гидромотор поворота платформы KAWASAKI	Зеркала заднего вида
Гидромотор хода REXROTH	Камера заднего вида
Безопасная комфортная кабина с эргономичным дизайном и защитой при опрокидывании ROPS	Электрический стеклочиститель
Цветной LCD монитор с электронной системой контроля	Светодиодные фары
Регулируемое сидение оператора с карманом для документов, поддресоренное	Защита от схода гусеницы
Большая площадь остекления кабины	Защита РВД
Металлическая защита нижнего лобового стекла	3-х ступенчатая система очистки топлива с датчиком присутствия воды в топливе
Откидное лобовое стекло	Запираемый на ключ топливный бак
Сдвижные форточки	Запираемый на ключ ящик для инструментов
Кондиционер + отопитель салона	Запираемый на ключ моторный отсек
Фильтр салона	Гидравлическая система с положительной обратной связью электронного управления
Джойстиковое управление	Насос для перекачивания топлива
РадиоMP3	Люк
Автоматический сигнализатор движения назад	ЗИП
Проблесковый маячок	Инструкция по эксплуатации
Гидроразводка для гидромолота	Каталог запчастей

## Опции

Различное дополнительное оборудование
Реверсивная гидроразводка для дополнительного оборудования
Гидроразводка для устройства быстрой замены оборудования
Устройство быстрой замены оборудования
Башмаки гусеницы с тремя грунтозацепами 700 мм
Башмаки гусеницы с тремя грунтозацепами 800 мм
Металлическая защита верхнего лобового стекла
Металлическая защита потолочного стекла

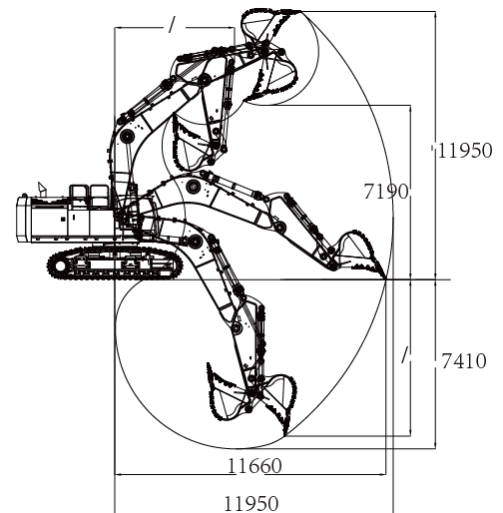
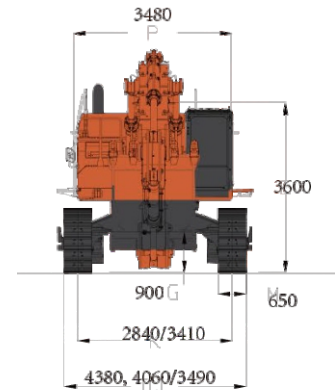
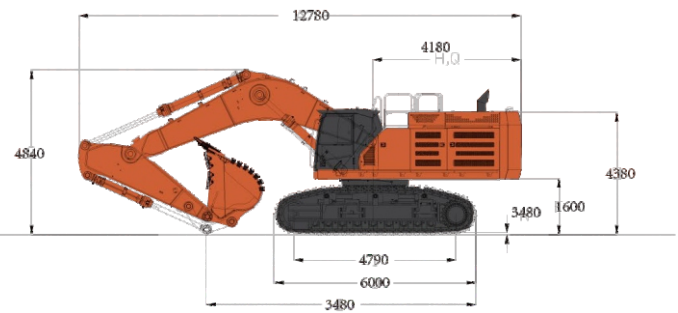
# CDM6700F



- Объем стандартного ковша: 4.4-5.0 м<sup>3</sup>
- Глубина копания: 7410 мм
- Эксплуатационная масса: 69000 кг
- Мощность двигателя: 566 кВт (770 л.с.)/1900 об/мин

# ТЕХНИЧЕСКИЕ ХАРАКТЕРИСТИКИ

Основные	Эксплуатационная масса	69000 мм
	Длина стрелы	6800 мм
	Длина рукояти	2800 мм
	Стандартный ковш	4,4-5,0 м <sup>3</sup>
	Макс. скорость движения	4,5 км/ч
	Макс. скорость вращения платформы	6,8 об/мин
	Преодолеваемый подъем	35° (70%)
	Давление на грунт	115,7 кПа
	Макс. тяговое усилие	430 кН
Двигатель	Модель	WP15H
	Номинальная мощность	566 кВт/1900 об/мин
	Макс. крутящий момент	2890/1600 Н-м/об/мин
	Объем	15,3 л
	Топливный бак	800 л
Гидравлическая система	Макс. скорость потока (общая)	2x480 л/мин
	Макс. рабочее давление	37,3 МПа
	Макс. усилие копания на рукояти	320 кН (ISO)
	Макс. усилие копания на ковше	374 кН (ISO)
	Гидравлический бак	600 л
Ходовая часть	Ширина гусеничной ленты	1600 мм
	Количество башмаков в гусеничной цепи	52 (на каждой стороне)
	Количество поддерживающих роликов	3 (на каждой стороне)
	Количество опорных роликов	9 (на каждой стороне)
Электрическая система	Напряжение	24 В
	Емкость аккумулятора	24 В, 200 Ач



## Стандартная комплектация

Двигатель Weichai WP15H мощностью 770 л.с.
Управление рабочим оборудованием джойстиком
Климатическая установка в кабине – кондиционер, печка, салонный фильтр.
Кабина ROPS&FOPS
Рукоять 2800 мм, стрела 6800 мм
Ковш стандартный объемом 4,4-5,0 м <sup>3</sup>
Высокоэффективные двойные воздушный и топливный фильтры
Силовая сбалансированная гидравлическая система LUDV
Большой ЖК-монитор и усовершенствованная электронная система мониторинга
Безопасная и удобная кабина, эргономичный дизайн
Стекла кабины с тонкими рамками
Рабочее устройство изготовлено из низколегированной и высокопрочной стали

## Опции

Линия для подключения гидромолота
БРС на дополнительной гидролинии
Проблесковый маячок
МПЗ
Верхняя защитная сетка
Передняя защитная сетка
Башмаки с тройными грунтозацепами шириной 600 мм.
Резиновые накладки гусеницы



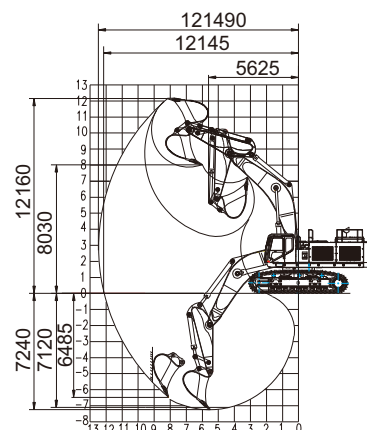
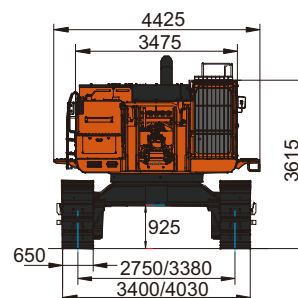
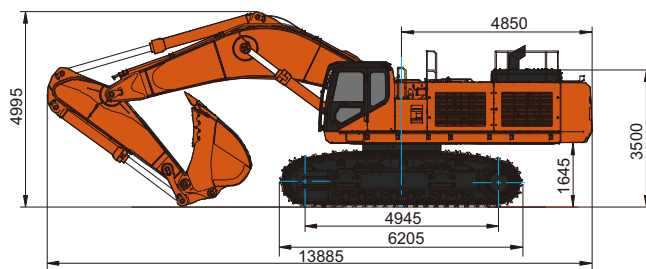
# CDM6950



- Объем стандартного ковша: 4.5-6.5 м<sup>3</sup>
- Глубина копания: 7240 мм
- Эксплуатационная масса: 92600-93500 кг
- Мощность двигателя: 565 кВт (768 л.с.)/ 1900 об/мин

# ТЕХНИЧЕСКИЕ ХАРАКТЕРИСТИКИ

Основные	Эксплуатационная масса	92600-93500 кг
	Длина стрелы	7100 мм
	Длина рукояти	2950 мм
	Объем стандартного ковша	4.5-6.5 м³
	Макс. скорость движения	2.4 / 3.9 км/ч
	Макс. скорость вращения платформы	6.5 об/мин
	Преодолеваемый подъем	35°
	Давление на грунт	129 кПа
Двигатель	Макс. тяговое усилие	396 кН
	Производитель двигателя	VOLVO PENTA
	Модель двигателя	TAD1643VE-B
	Номинальная мощность	565 кВт / 1900 об/мин
	Макс. Крутящий момент	3240 Н·м / 1300 об/мин
	Рабочий объем	16,12 л
	Топливный бак	1300 л
Гидравлическая система	Макс. скорость потока (общая)	502×2 л/мин
	Макс. рабочее давление	34.3 Мпа
	Макс. давление в системе управления	3.9 МПа
	Макс. усилие копания на рукояти	373 кН (ISO)
	Макс. усилие копания на ковше	495 кН (ISO)
	Гидравлический бак	650 л
Ходовая часть	Ширина гусеничной ленты	650 мм
	Количество башмаков гусеницы	50 (на каждой стороне)
	Количество поддерживающих катков	3 (на каждой стороне)
	Количество опорных катков	9 (на каждой стороне)
Электрическая система	Напряжение	24 В
	Емкость аккумулятора	24 В, 200 Ач * 2



## Стандартная комплектация

Ковш объемом 5,5 м³ (для породы плотностью ≤2000 кг/м³)

Двигатель VOLVO PENTA D16

Гидравлическая система управления с негативным потоком

Двойной гидромотор поворота с редуктором

Гидромотор привода хода и редуктор большого объема

Гидролиния для подключения гидромолота и другого навесного оборудования

8-дюймовый HD LCD антибликовый сенсорный экран

Камера заднего вида с режимом ночного видения Starlight

8 рабочих ламп +1 проблесковый маяк

Кабина с защитой по стандарту FOPS / ROPS

Поддрессоренное сидение

Кондиционер

Защитная решетка нижней части лобового стекла